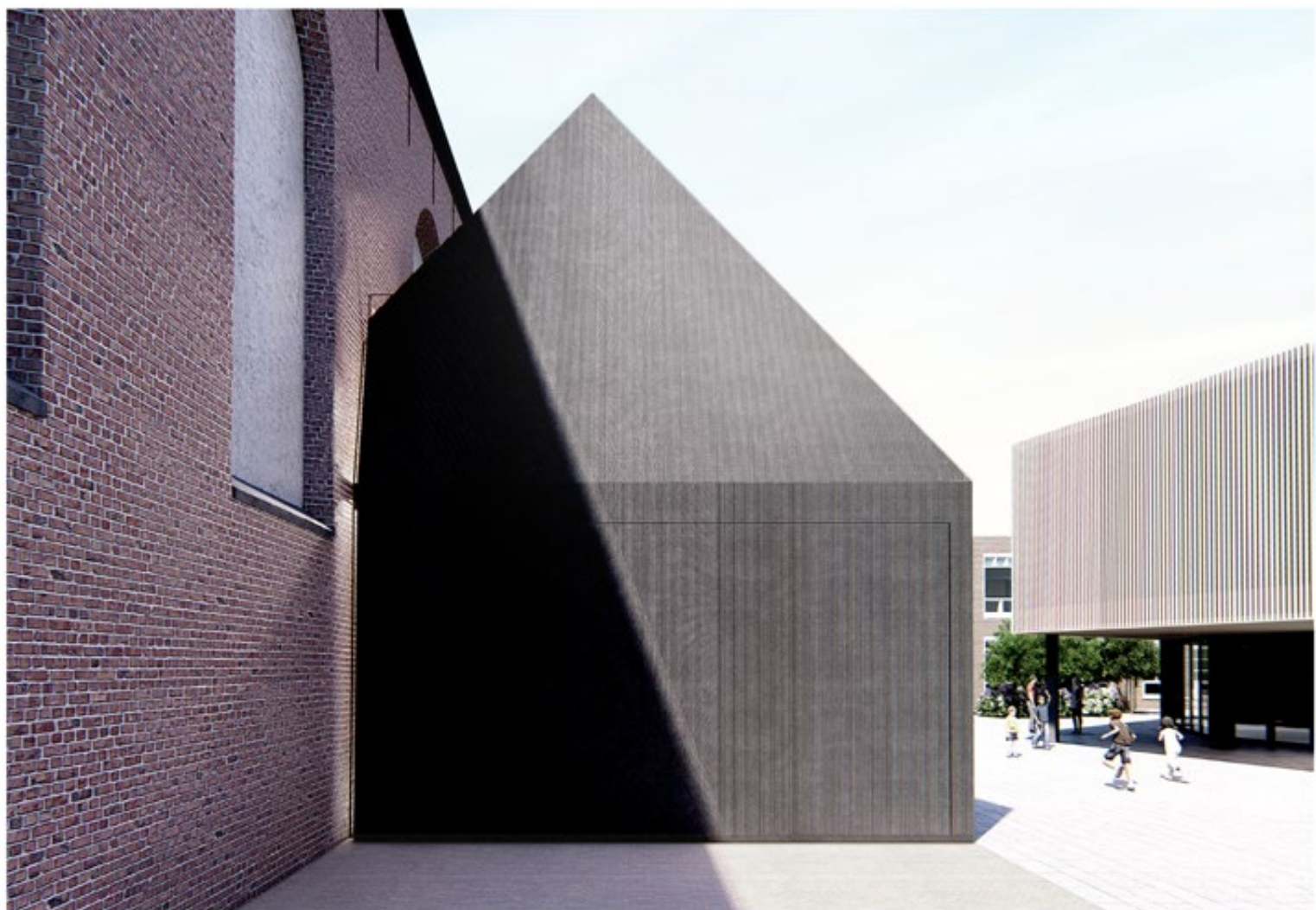
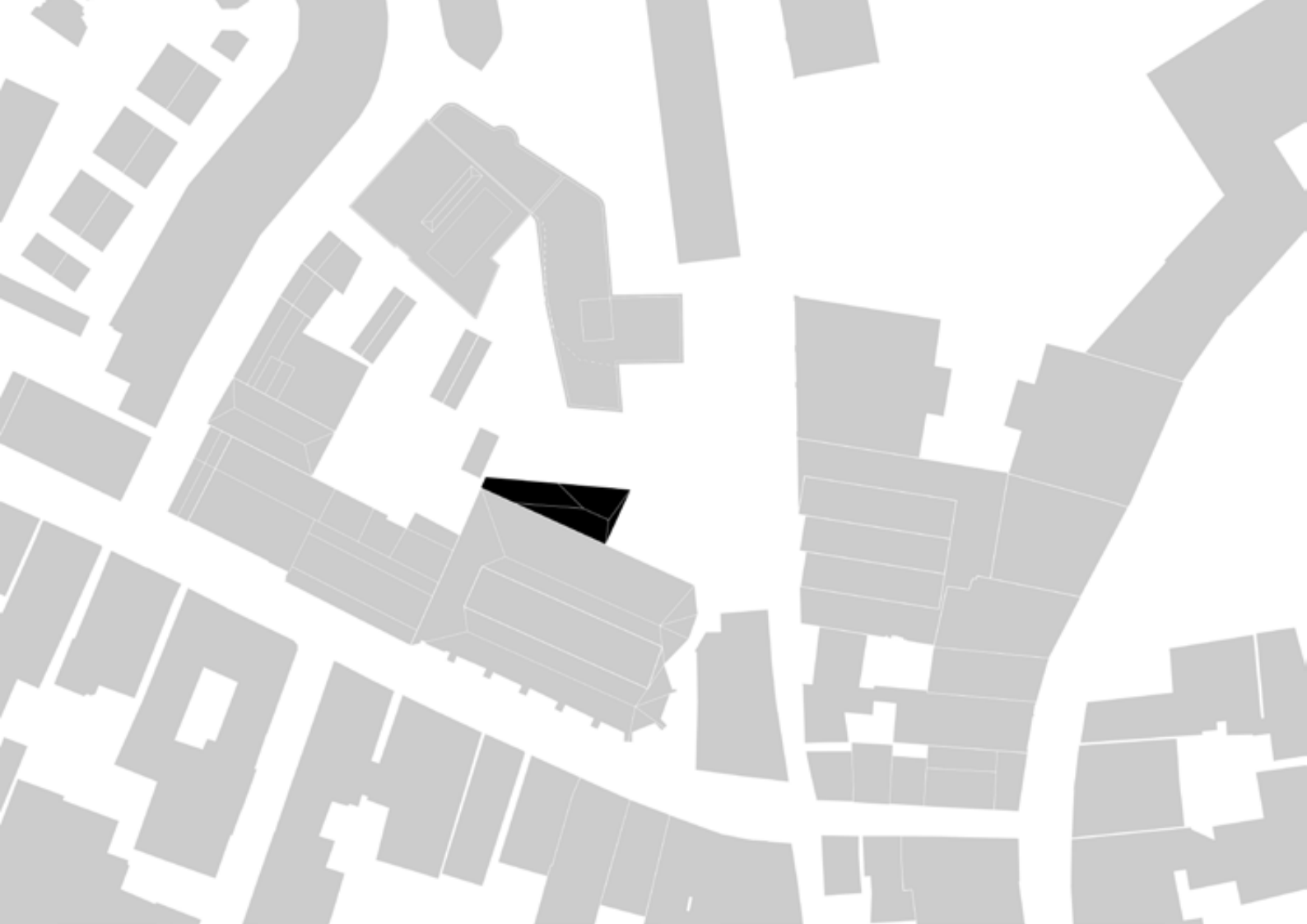
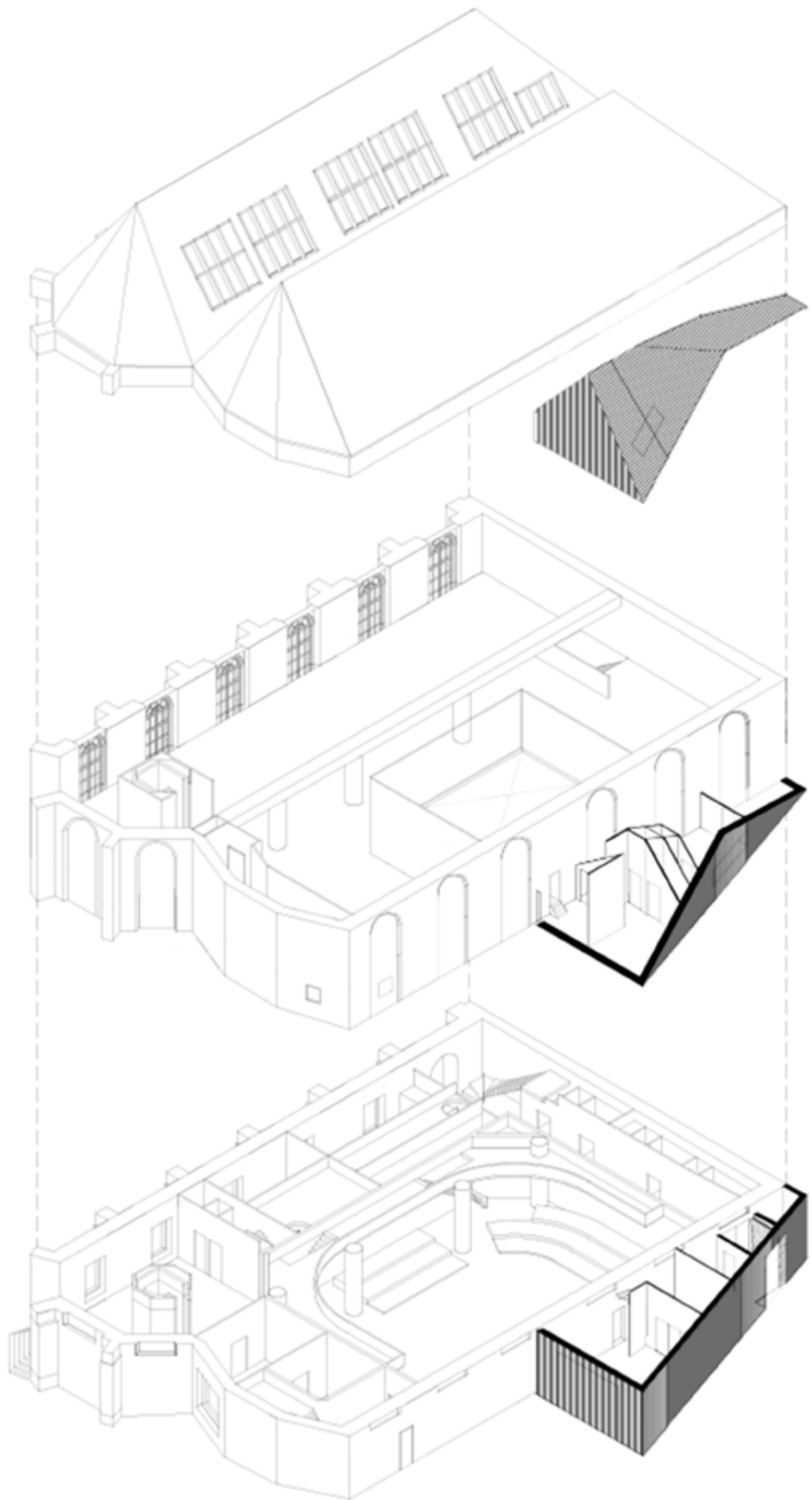
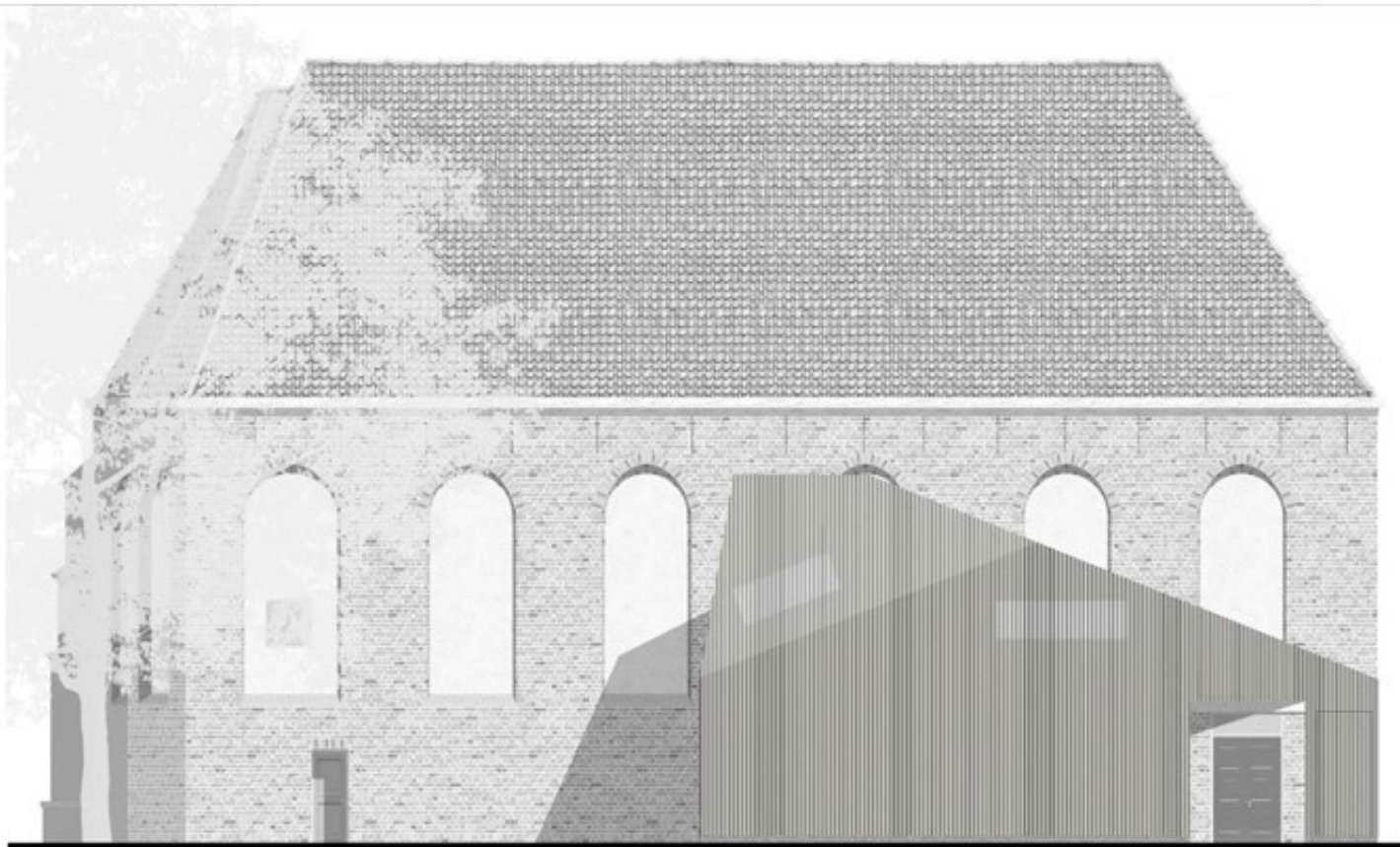
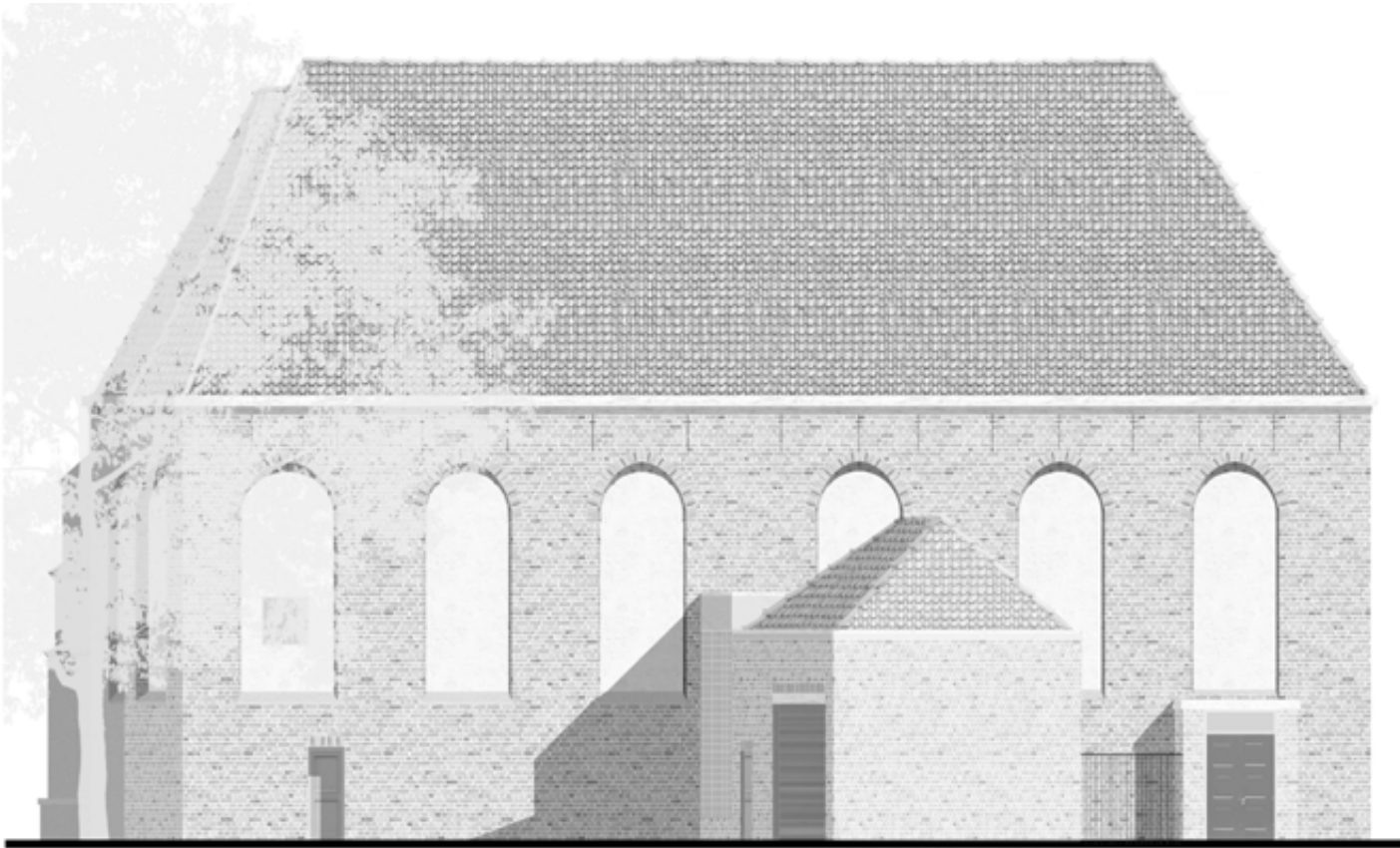




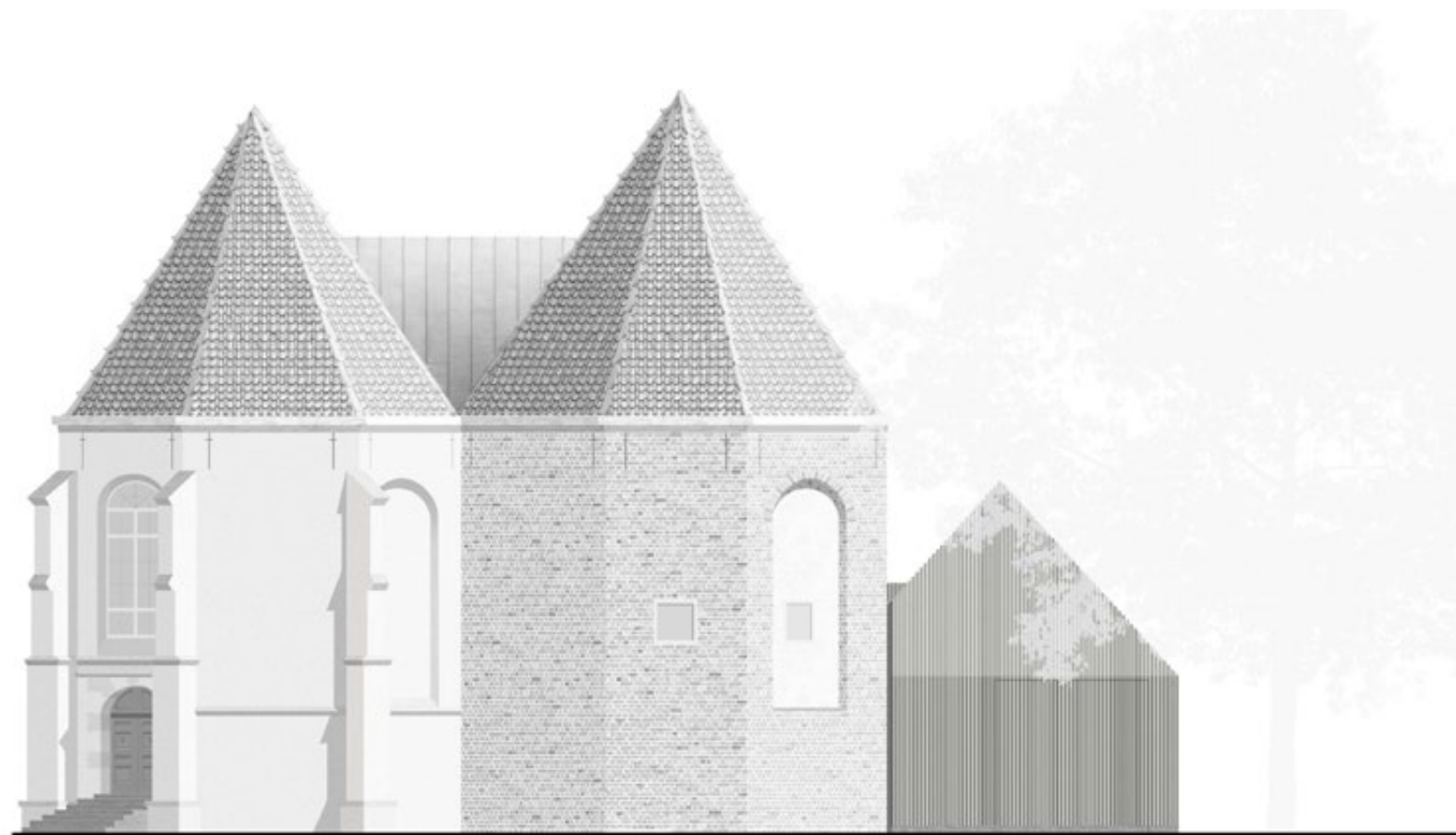
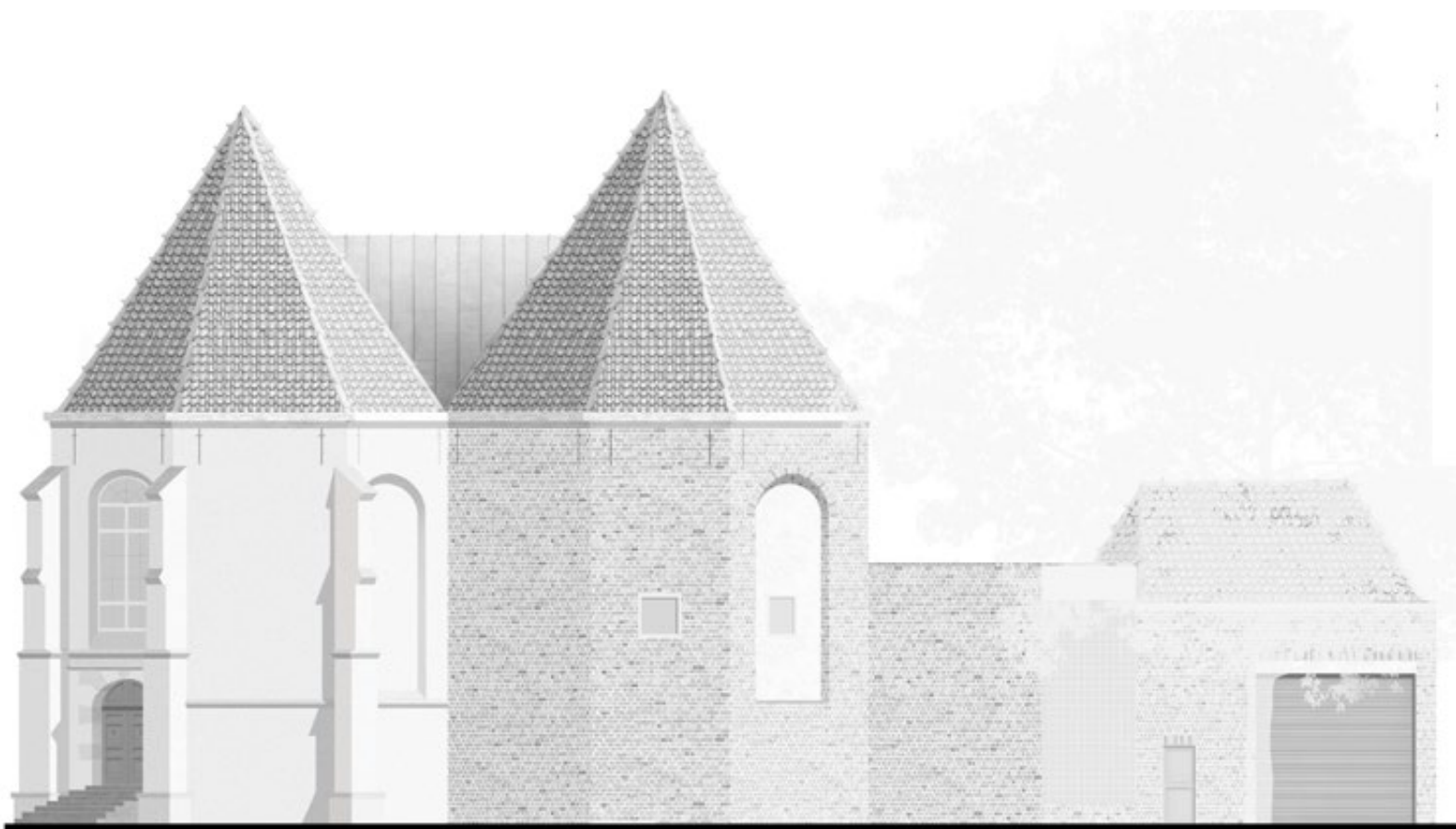
TYPE: RELIGIOUS  
LOCATION: LEEUWARDEN (NETHERLANDS)











TYPE:  
LOCATION:

SOCIAL HOUSING  
UTRECHT (NETHERLANDS)

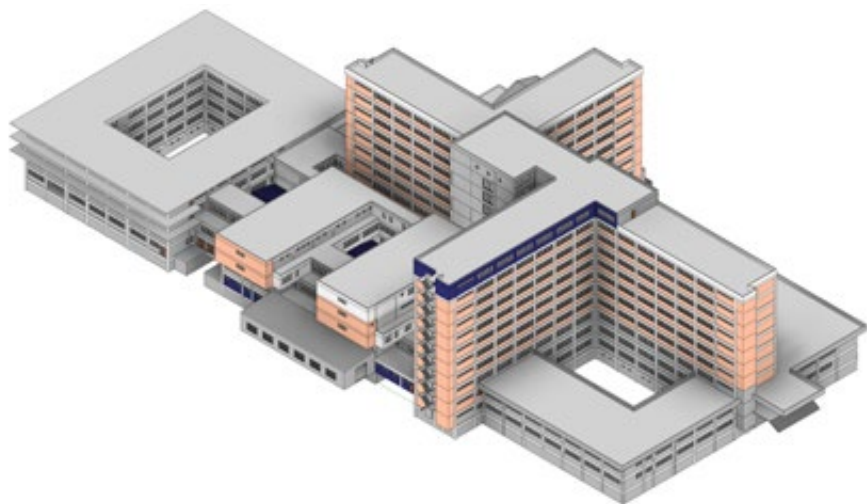
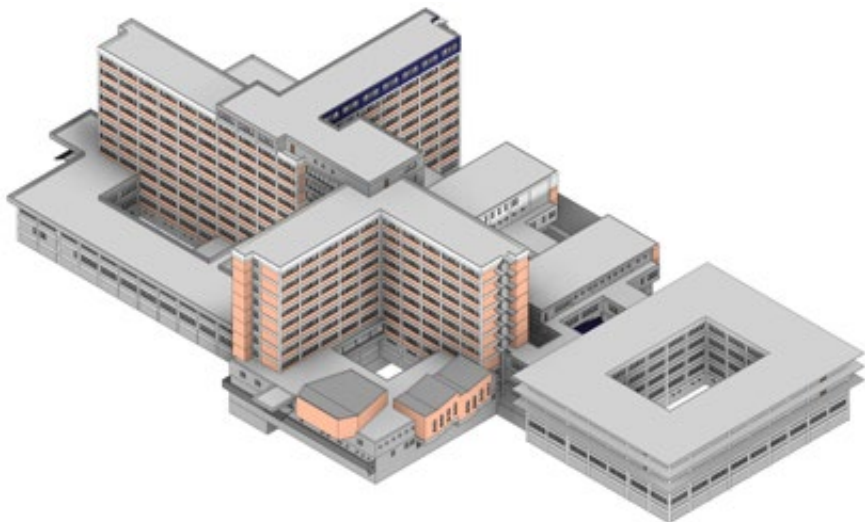
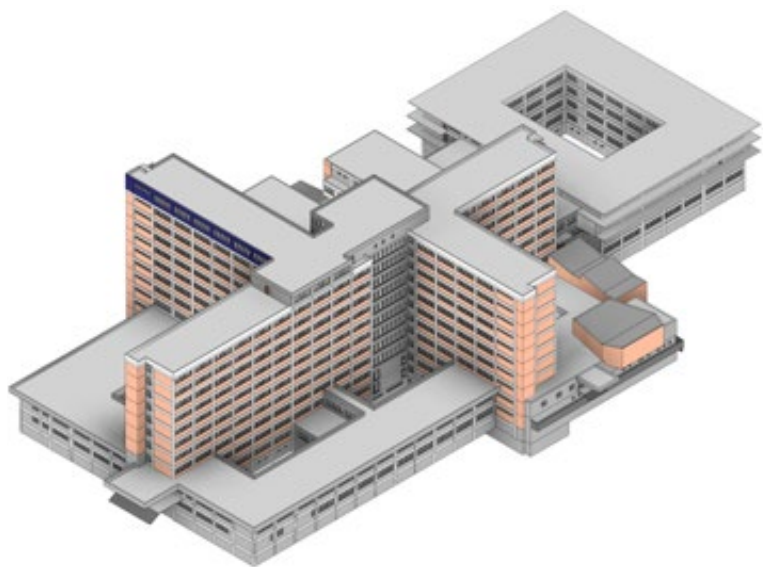




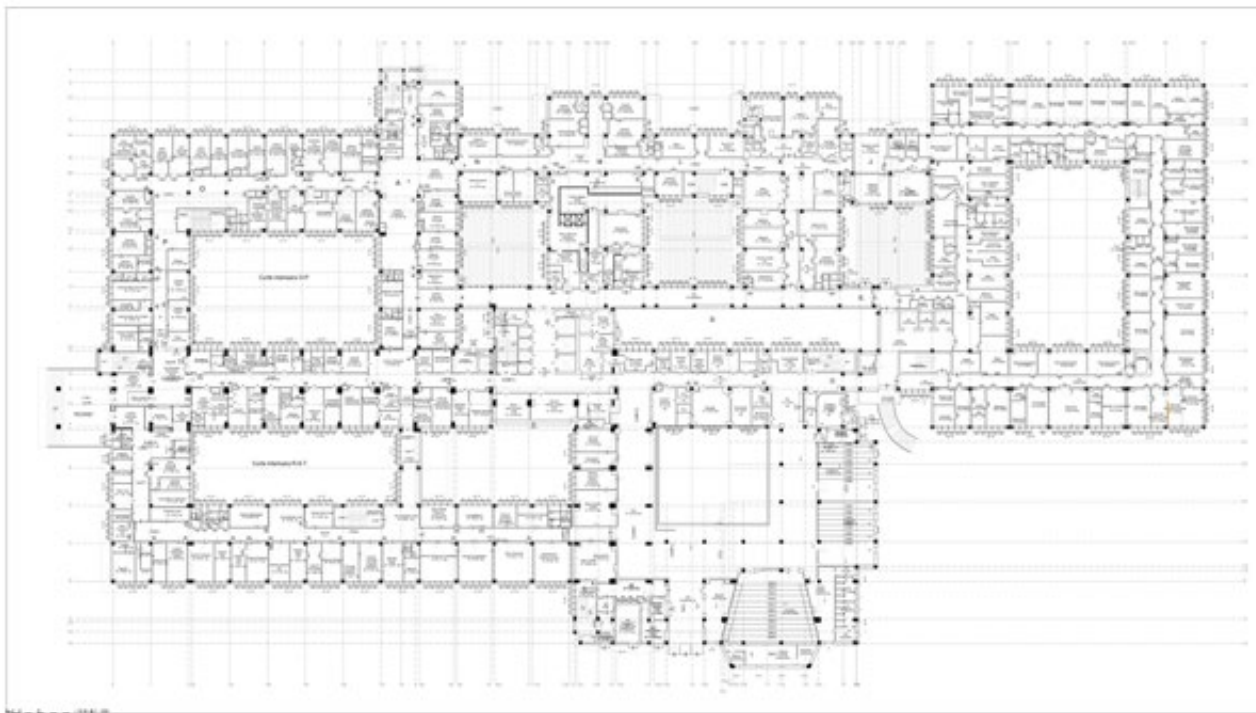




TYPE: HEALTH  
LOCATION: TARHU MURES (ROMANIAN)







**LEGENDA**

■	Corredor	■	Escalera	■	Ascensor
■	Salón	■	Oficina	■	Comedor
■	Recepción	■	Almacén	■	Deposito

**PROYECTO**

Edificio de Oficinas y Almacén

**LOCALIZACIÓN**

Carretera Nacional 100, Madrid

**CLIENTE**

SESA

**ARQUITECTO**

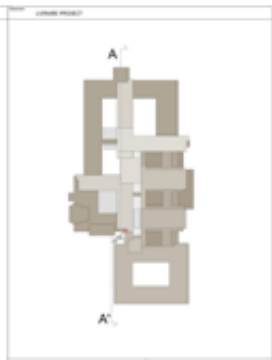
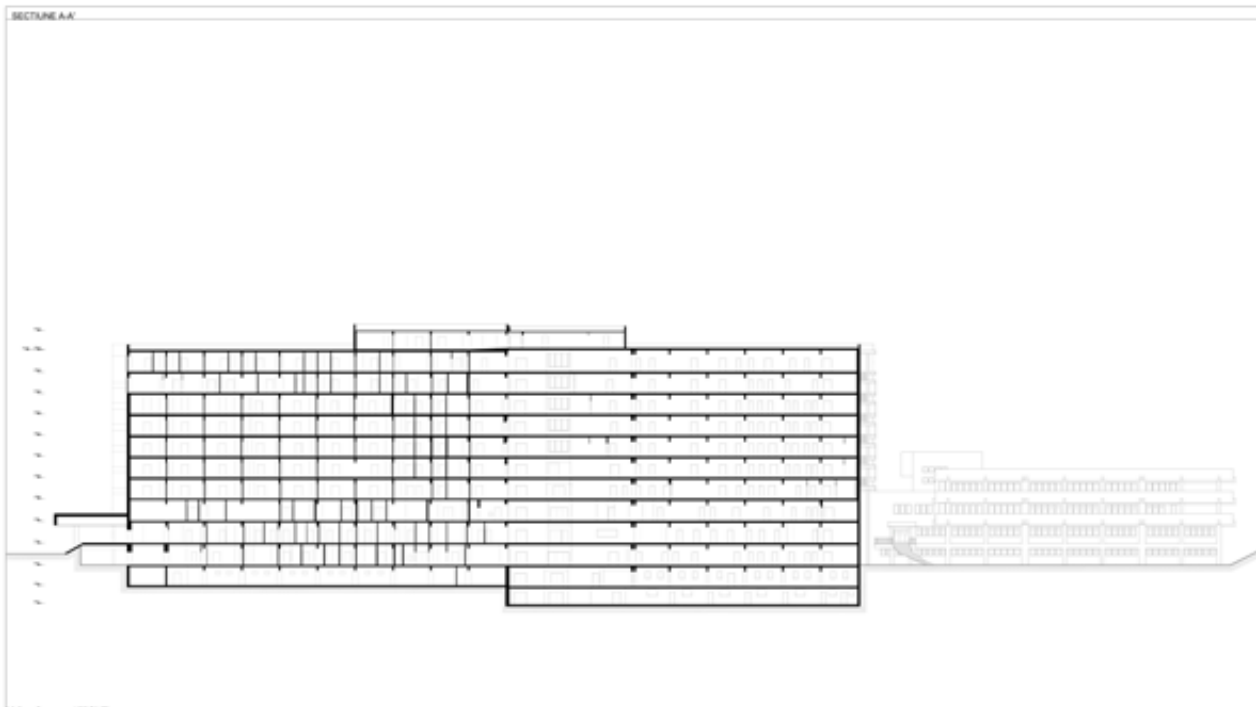
Estudio de Arquitectura de Madrid

**FECHA**

2010

**ESCALA**

1:500



**PROYECTO**

Edificio de Oficinas y Almacén

**LOCALIZACIÓN**

Carretera Nacional 100, Madrid

**CLIENTE**

SESA

**ARQUITECTO**

Estudio de Arquitectura de Madrid

**FECHA**

2010

**ESCALA**

1:500





TYPE:  
LOCATION:

SOCIAL HOUSING  
MILAN (ITALY)





MODELLI ABITATIVI scala 1:200



tipologia TIPO A1  
superficie: 100 mq  
definizione: TRILOCALE CON CUCINA ABITABILE  
ulterio: FAMIGLIA

dotazioni:

- 1- soggiorno
- 2- cucina abitabile
- 4- pranzo
- 5- camera doppia
- 9- camera matrimoniale
- 13- wc con vasca
- 14- wc con doccia
- 16- loggia
- 17- ingresso

posizione: sulle torri  
quantità: 1



tipologia TIPO A2  
superficie: 100 mq  
definizione: QUADRILocale CON SPAZIO COTTURA  
ulterio: FAMIGLIA NUMEROSA

dotazioni:

- 1- soggiorno
- 2- spazio cottura
- 4- pranzo
- 7- camera singola
- 8- camera doppia
- 9- camera matrimoniale
- 13- wc con vasca
- 14- wc con doccia
- 16- loggia
- 17- ingresso

posizione: sulle torri  
quantità: 1



tipologia TIPO A4  
superficie: 100 mq  
definizione: QUADRILocale CON CUCINA ABITABILE  
ulterio: MAMME DI GIORNO

dotazioni:

- 1- soggiorno
- 2- cucina abitabile
- 4- pranzo
- 7- ripostiglio
- 8- camera doppia
- 9- camera matrimoniale
- 13- stanza giochi
- 13- wc con vasca
- 14- wc con doccia
- 16- loggia
- 17- ingresso

posizione: sulle torri  
quantità: 1



tipologia TIPO A5  
superficie: 100 mq  
definizione: QUADRILocale CON CUCINA ABITABILE  
ulterio: FAMIGLIA SOLIDALE

dotazioni:

- 1- soggiorno
- 2- cucina abitabile
- 4- pranzo
- 7- camera singola
- 9- camera matrimoniale
- 10- studio
- 13- stanza play
- 13- wc con vasca
- 14- wc con doccia
- 16- loggia
- 17- ingresso

posizione: vicini tra loro  
quantità: 4



tipologia TIPO A6  
superficie: 100 mq  
definizione: 5 VANI CON SPAZIO COTTURA  
ulterio: GIOVANI

dotazioni:

- 1- soggiorno
- 2- spazio cottura
- 4- pranzo
- 7- camera singola
- 10- camera doppia
- 14- wc
- 16- loggia
- 17- ingresso

posizione: vicino il foyer  
quantità: 5



tipologia TIPO B1  
superficie: 75 mq  
definizione: TRILOCALE CON CUCINA ABITABILE  
ulterio: COPPIA

dotazioni:

- 1- soggiorno
- 2- cucina abitabile
- 4- pranzo
- 5- ripostiglio
- 9- camera matrimoniale
- 13- wc con vasca
- 14- wc con doccia
- 16- loggia
- 17- ingresso

posizione: sulle torri e nel corpo lineare  
quantità: 17



tipologia TIPO C1  
superficie: 50 mq  
definizione: BILOCALE CON SPAZIO COTTURA  
ulterio: COPPIA

dotazioni:

- 1- soggiorno
- 2- spazio cottura
- 9- camera matrimoniale
- 13- wc con vasca
- 16- loggia

posizione: sul ballatoio  
quantità: 17



tipologia TIPO C4  
superficie: 50 mq  
definizione: BILOCALE CON SPAZIO COTTURA  
ulterio: COPPIA

dotazioni:

- 1- soggiorno
- 2- spazio cottura
- 9- camera matrimoniale
- 14- wc con doccia
- 16- loggia

posizione: a piano terra  
quantità: 6









TYPE:  
LOCATION:

URBAN PROJECT  
FLORENCE (ITALY)



**COMUNE DI FIRENZE**  
 Settore Urbanistica - Urban Planning

Spazio Urbanistico di Firenze  
 LINEA 3.0.000 - Torre Leaning Tower di Pisa

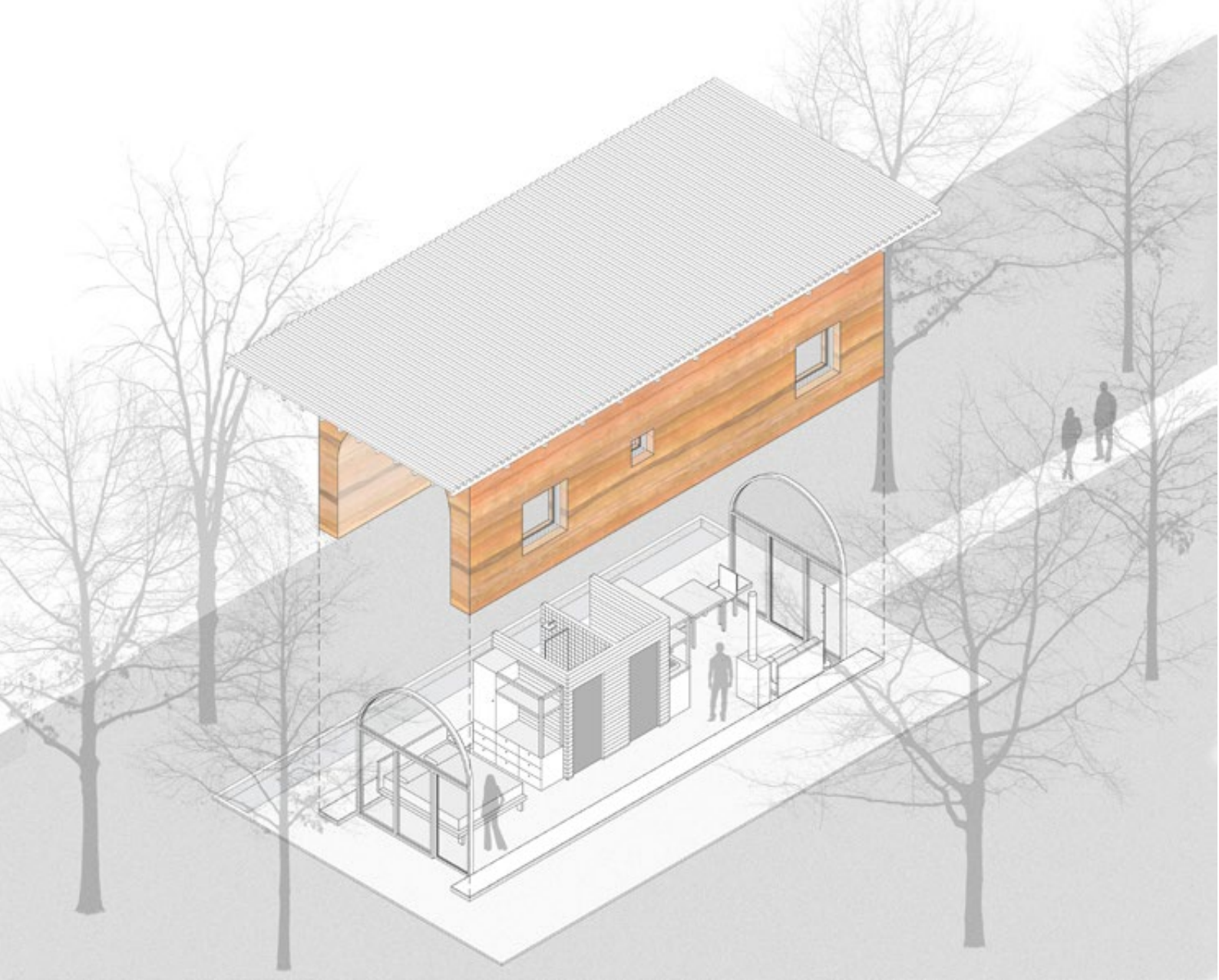
PROGETTO DEFINITIVO  
 PROCESSIONE URBANISTICA  
 ELEMENTI PLANIMETRICI E DETTAGLI  
 PARALLELO P.L. PL. PLANIMETRIA GENERALE E DETTAGLI

PROFESSIONISTA	PROFESSIONISTA	PROFESSIONISTA	PROFESSIONISTA	PROFESSIONISTA
PIRELLA GÖTTSCHE LOWE	PIRELLA GÖTTSCHE LOWE	PIRELLA GÖTTSCHE LOWE	PIRELLA GÖTTSCHE LOWE	PIRELLA GÖTTSCHE LOWE
PIRELLA GÖTTSCHE LOWE	PIRELLA GÖTTSCHE LOWE	PIRELLA GÖTTSCHE LOWE	PIRELLA GÖTTSCHE LOWE	PIRELLA GÖTTSCHE LOWE
PIRELLA GÖTTSCHE LOWE	PIRELLA GÖTTSCHE LOWE	PIRELLA GÖTTSCHE LOWE	PIRELLA GÖTTSCHE LOWE	PIRELLA GÖTTSCHE LOWE

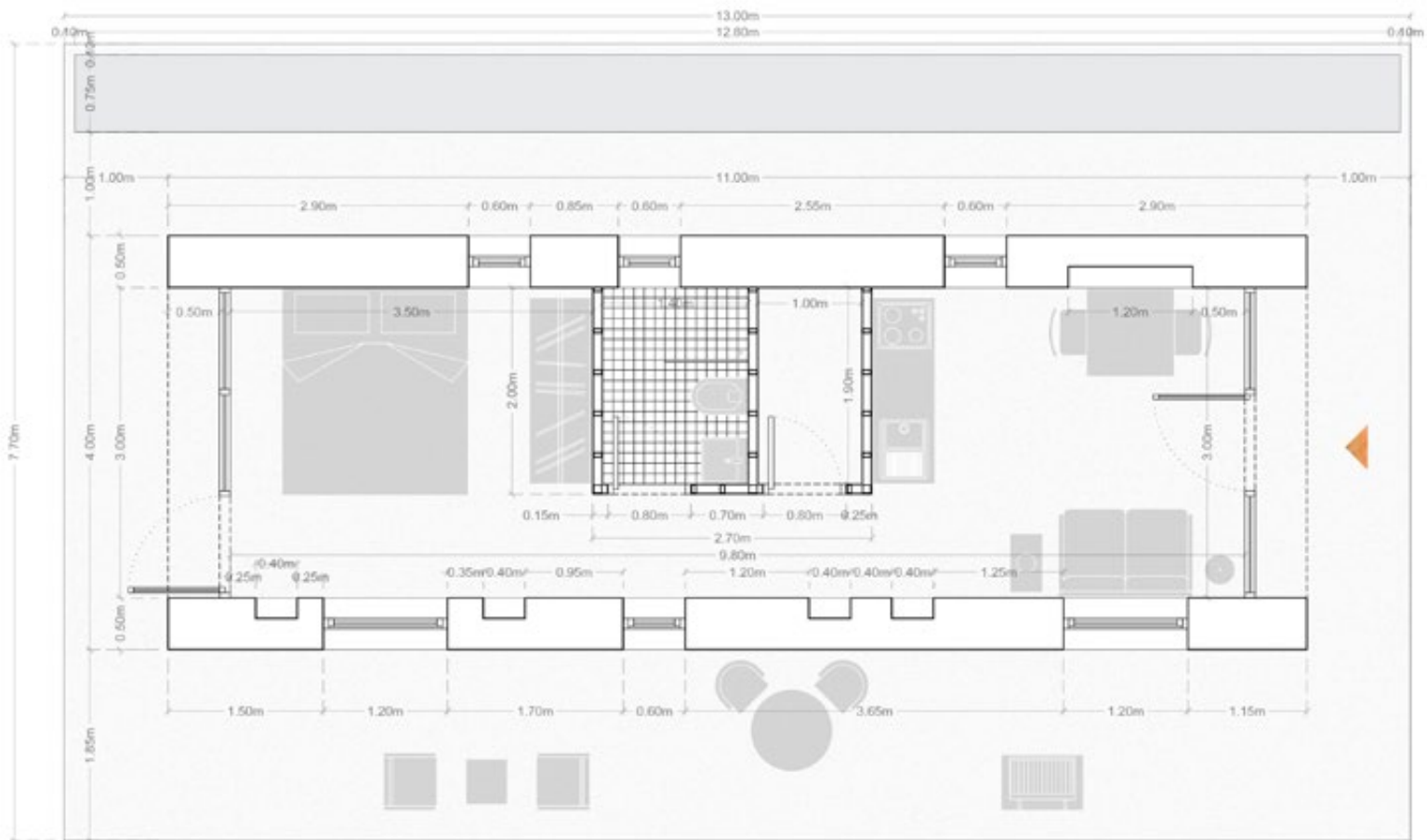
TYPE:  
LOCATION:

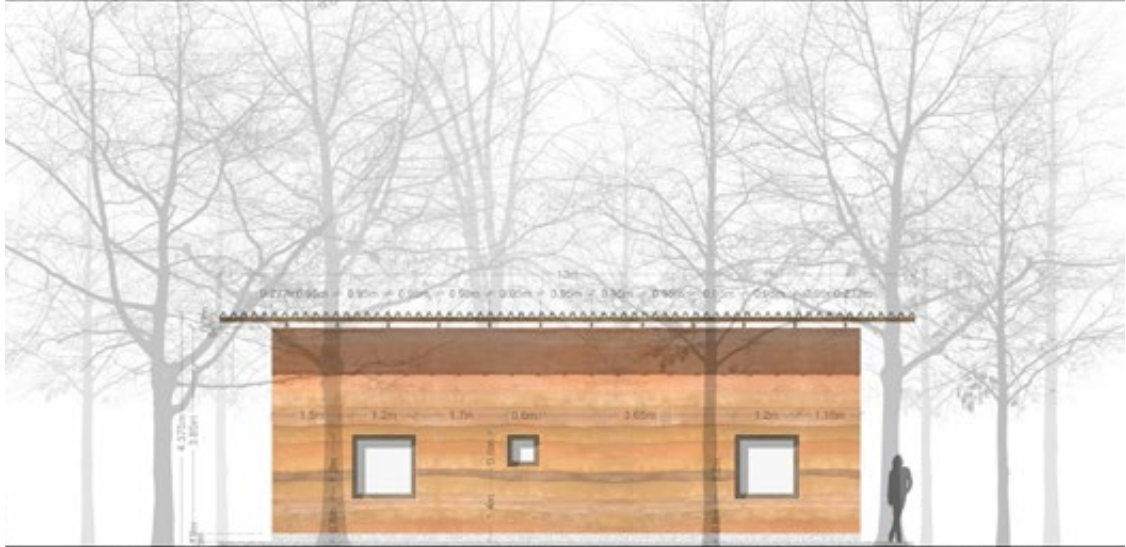
HOUSE  
SKOCJAN (SLOVENIA)













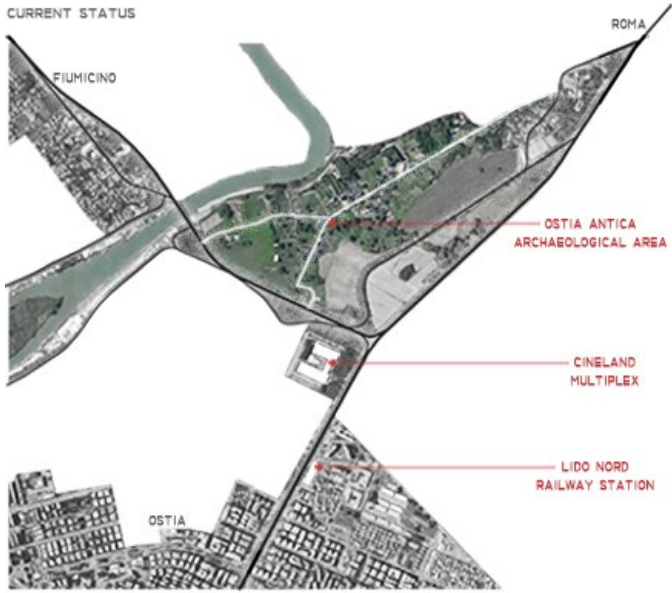


TYPE:  
LOCATION:

EDUCATION  
ROME (ITALY)



CURRENT STATUS



INFRASTRUCTURE PLAN



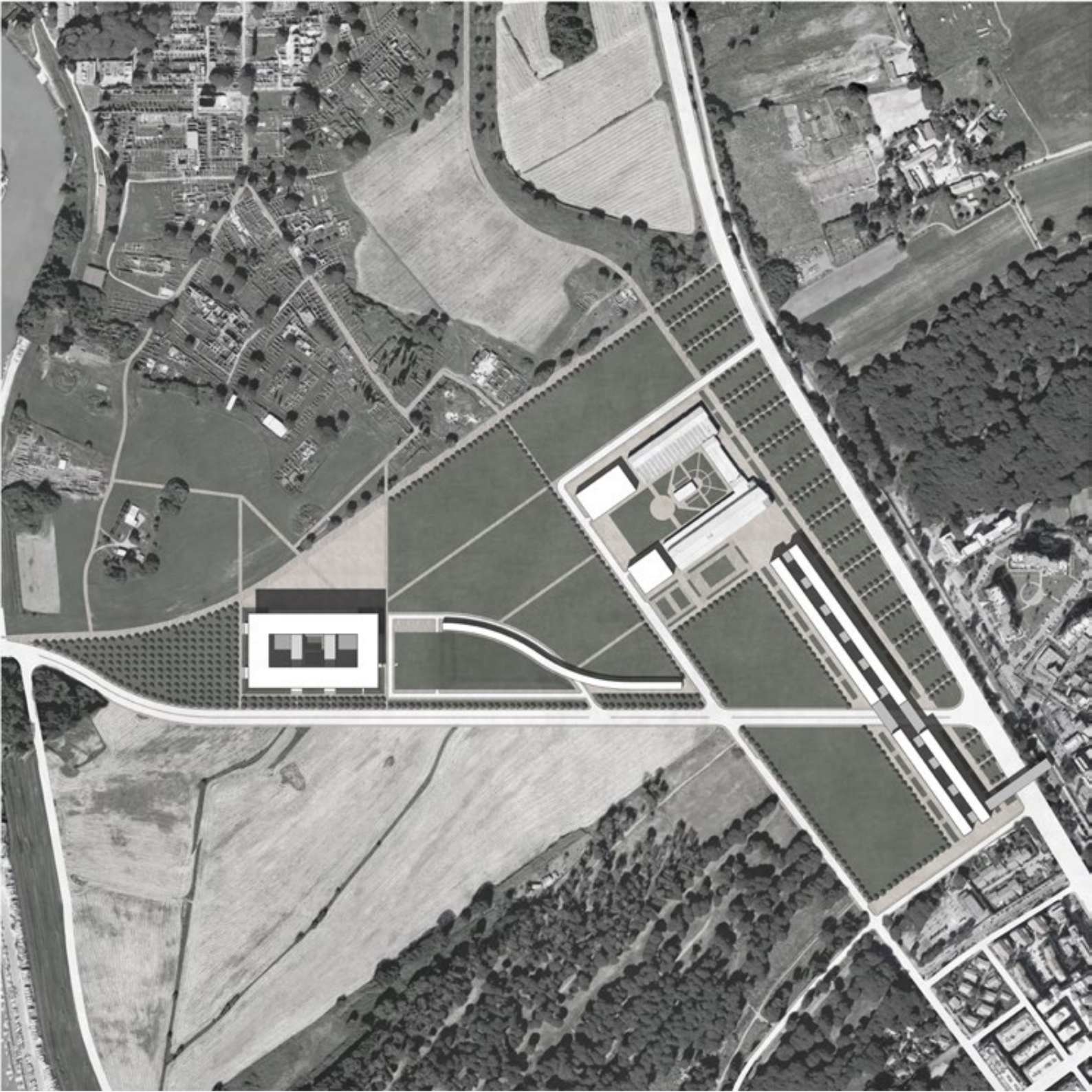
ARCHITECTURAL PLAN



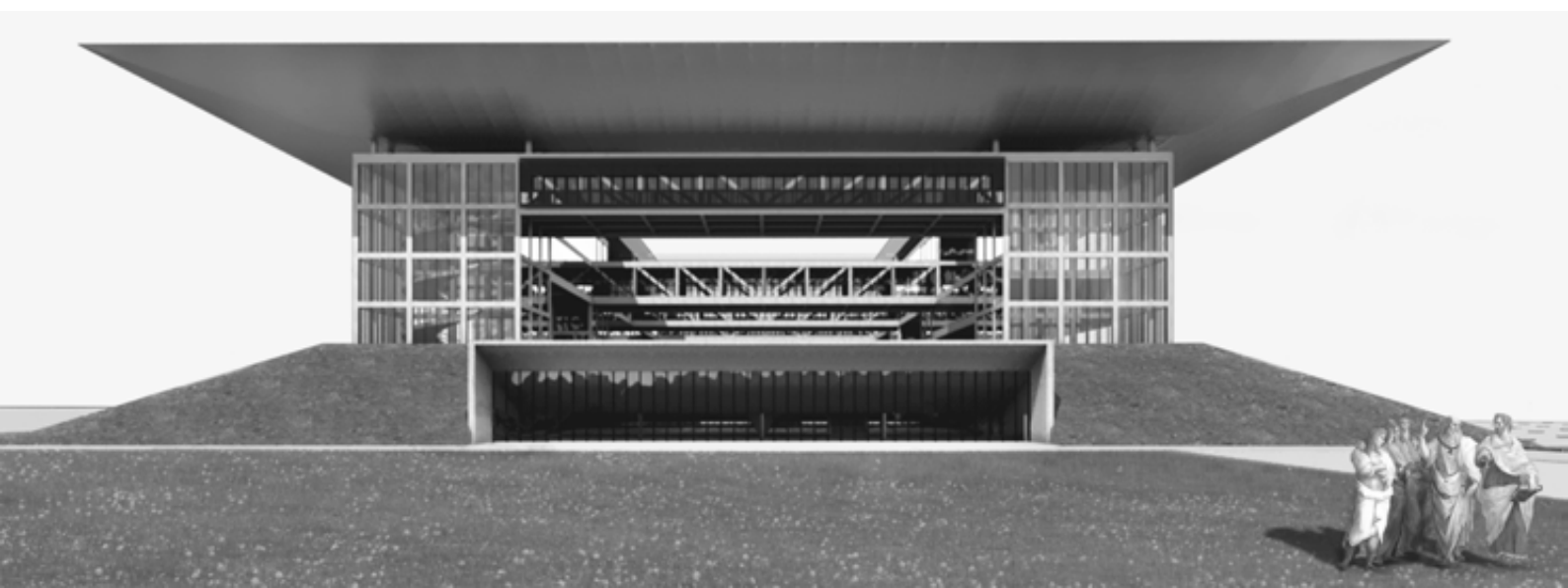
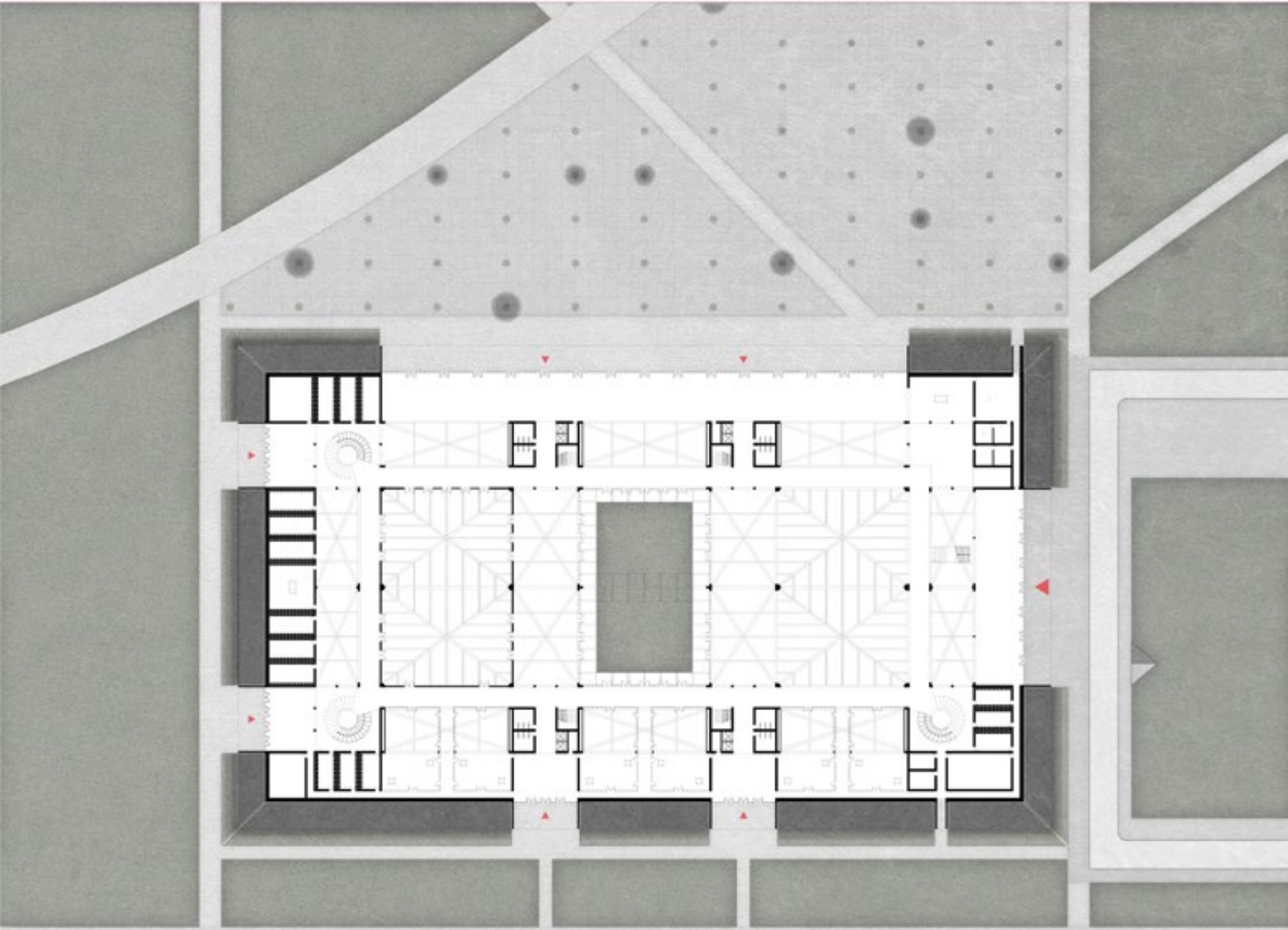
LAND USE

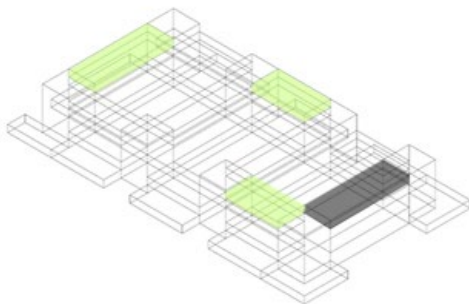
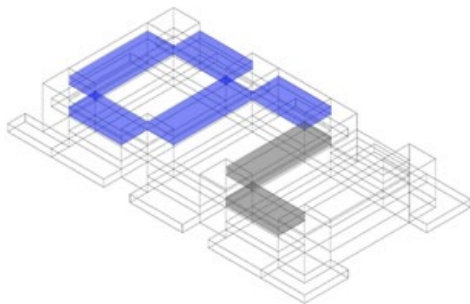
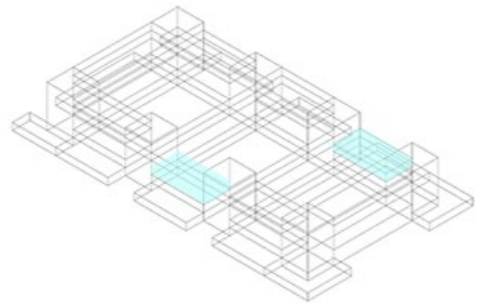
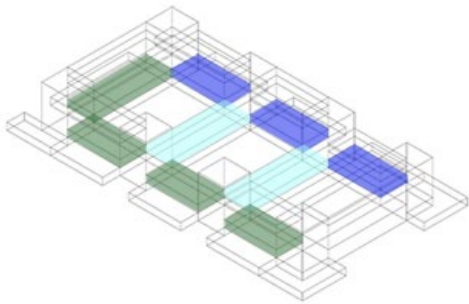
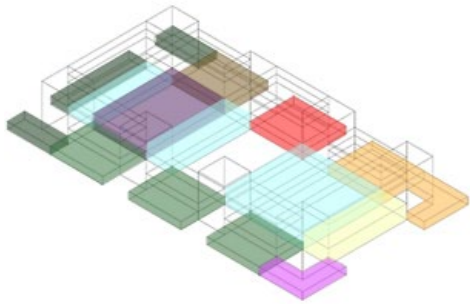




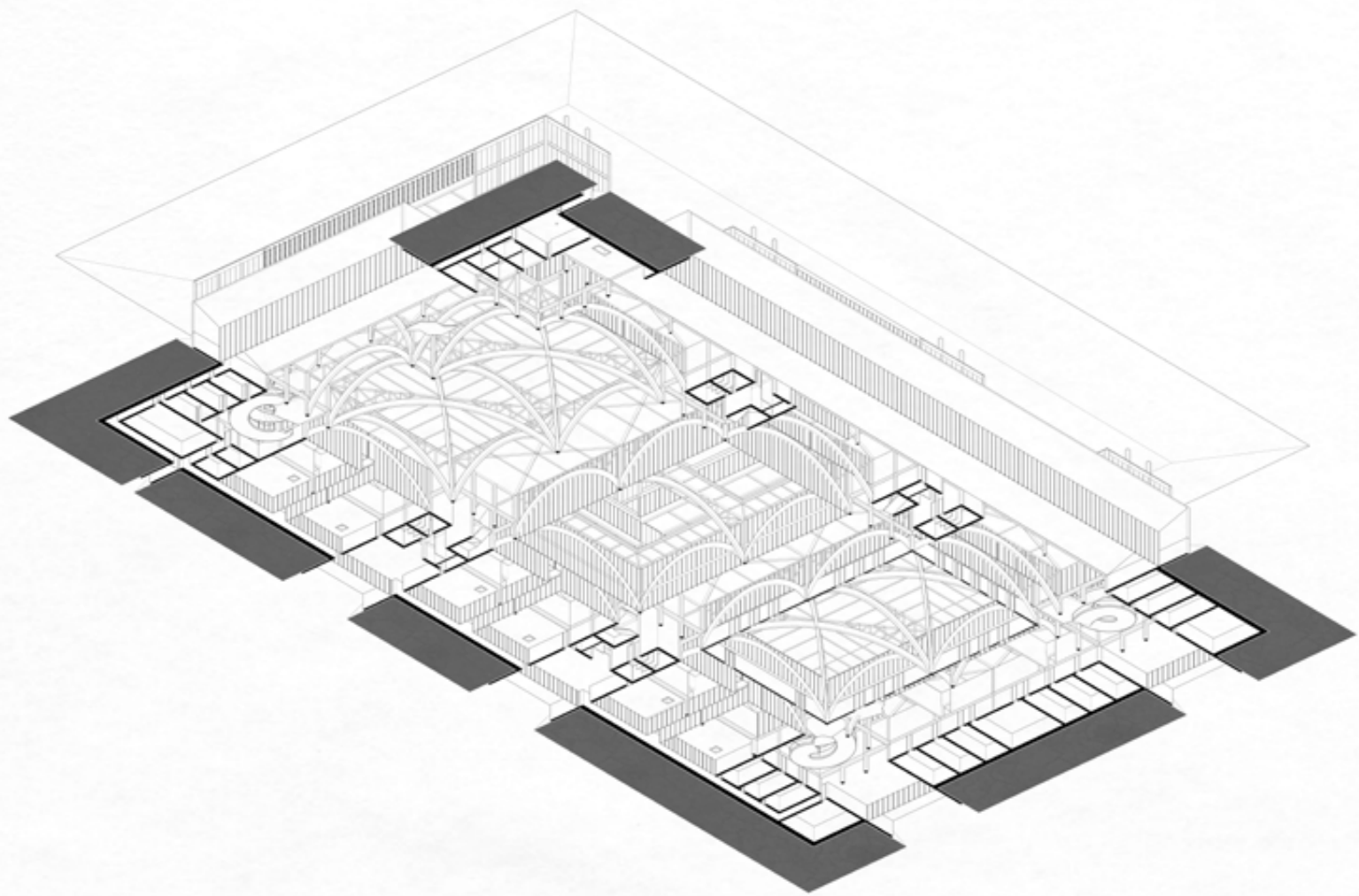




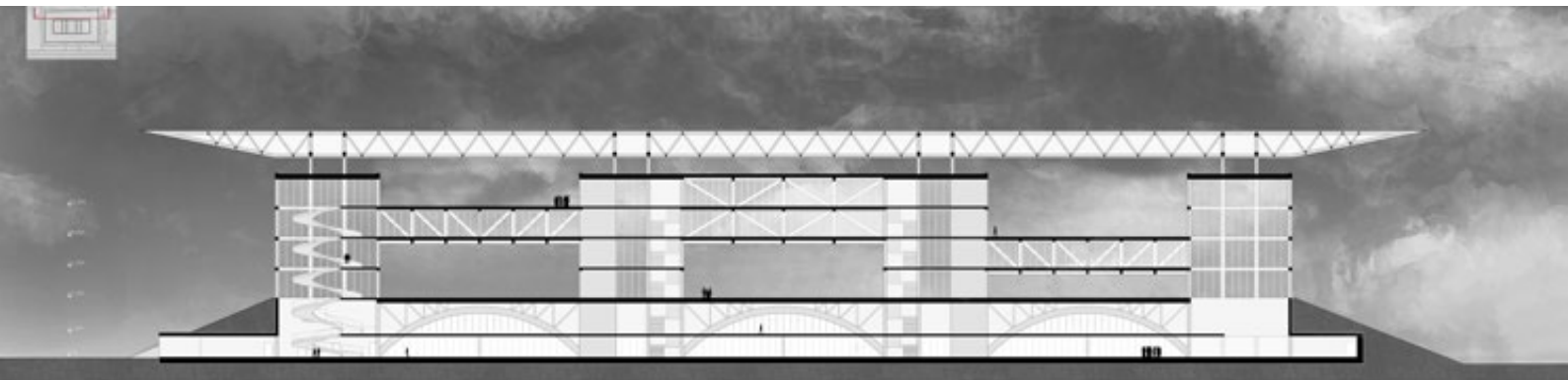
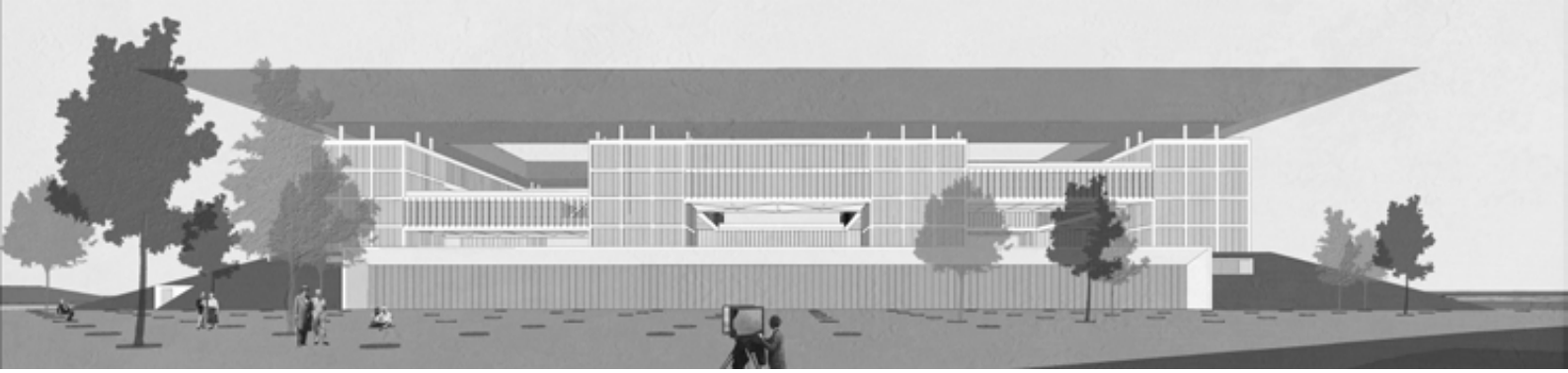




- FUNCTIONS**
- HALL
  - CAFETERIA
  - INTERNET POINT
  - EXHIBIT
  - CONFERENCE ROOM
  - EQUIPMENT ROOM
  - COWORKING/RELAX
  - CLASSROOM
  - LIBRARY
  - ARCHIVE
  - LAB
  - GREENHOUSE
  - OFFICE



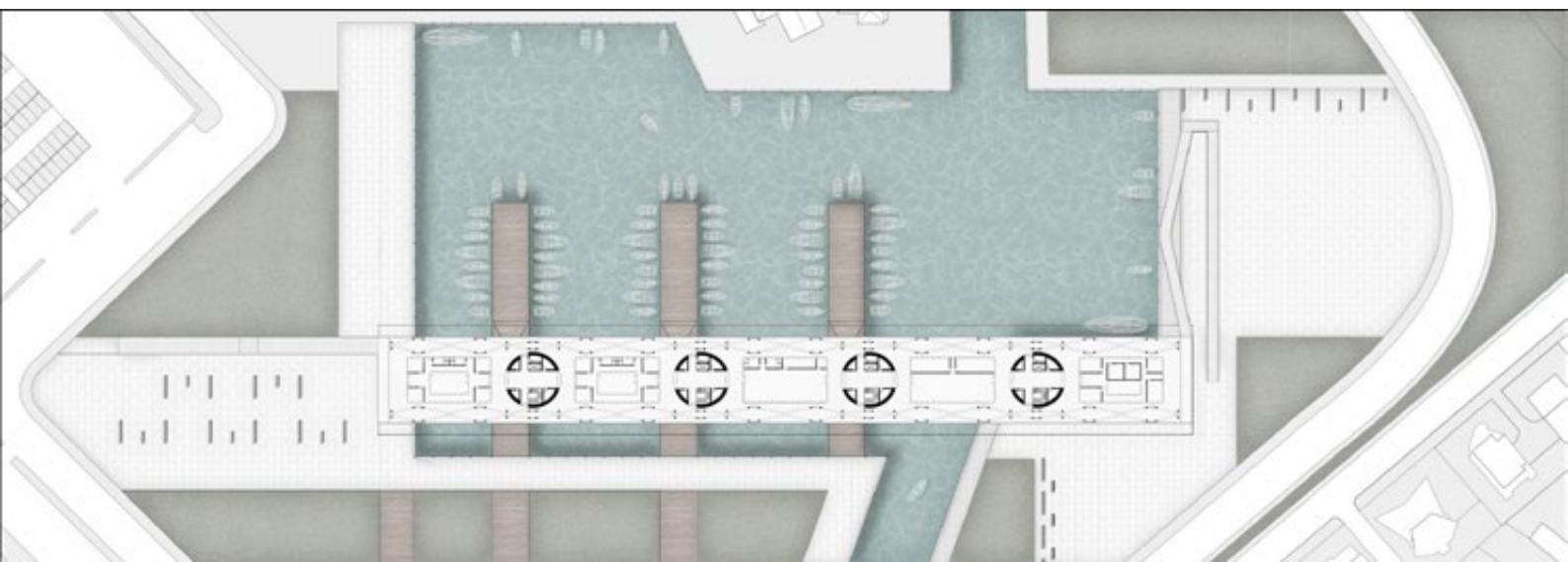
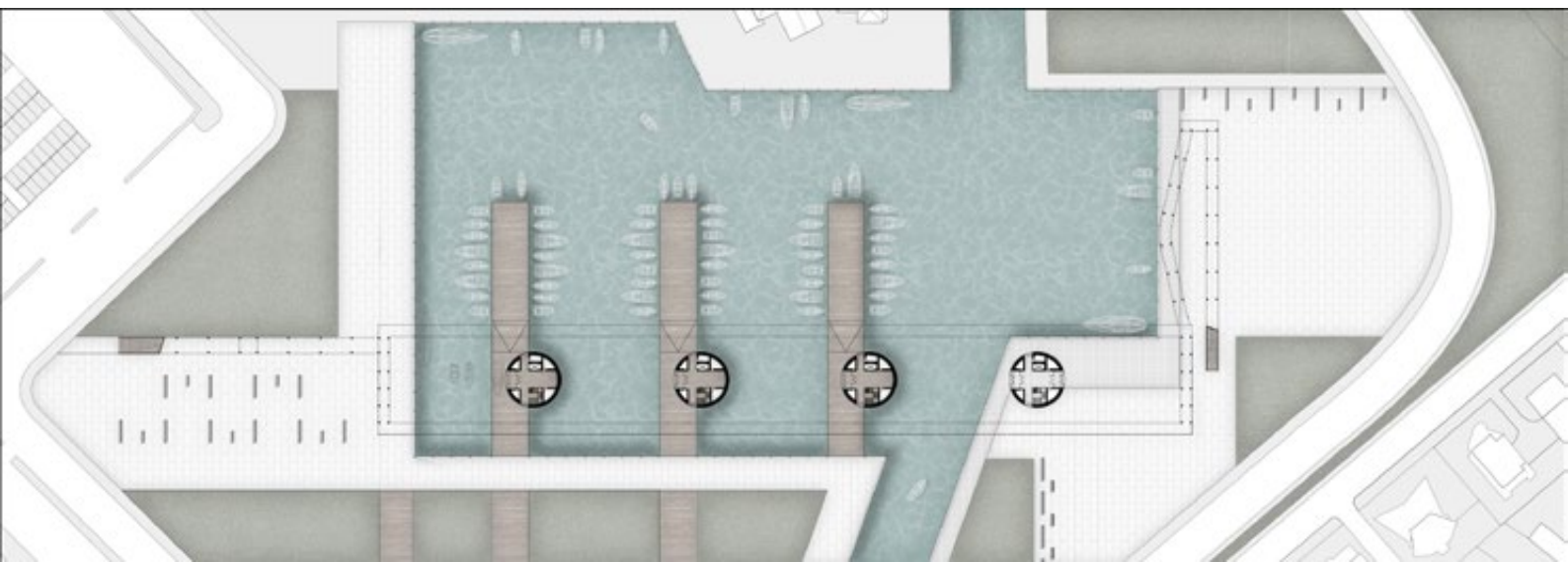


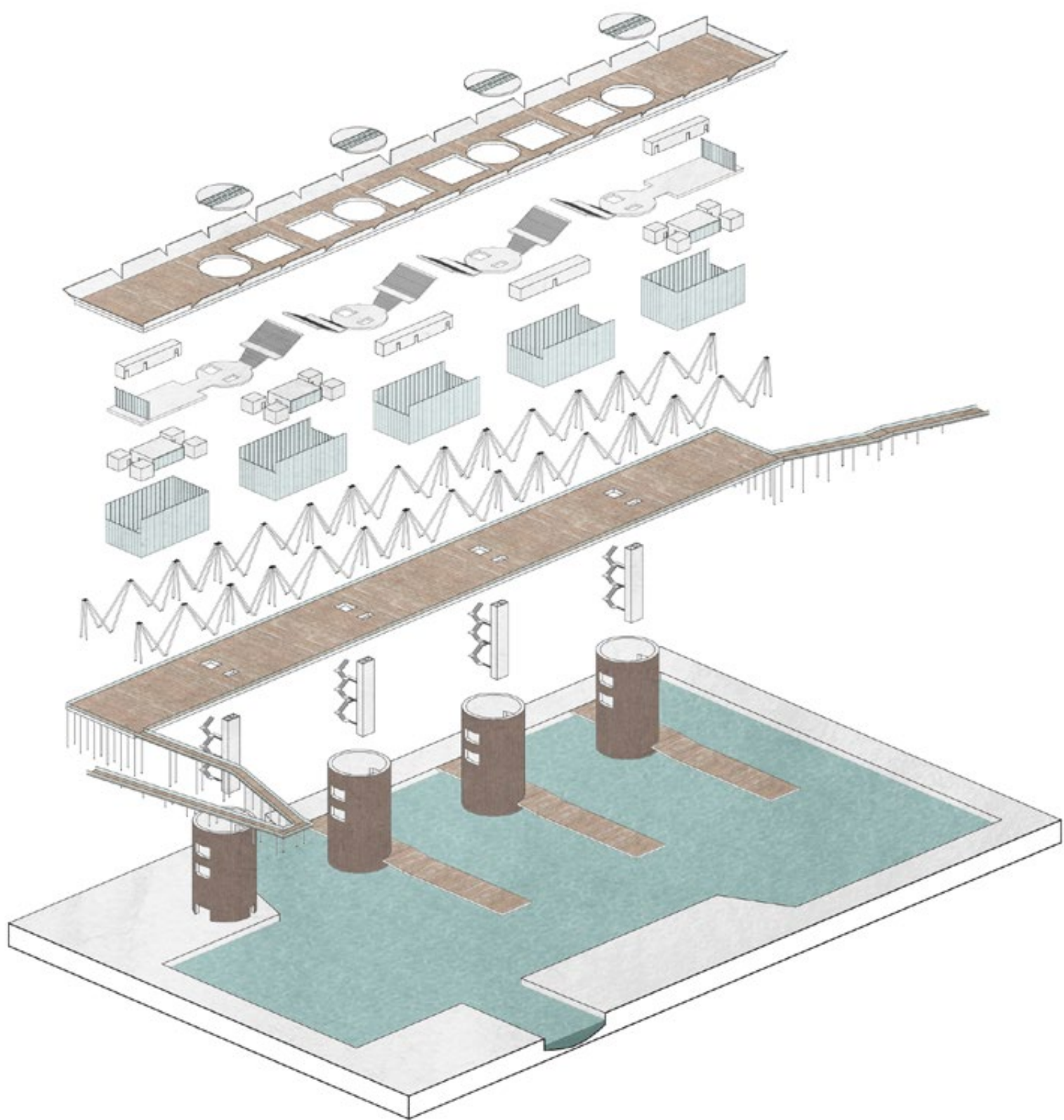


TYPE:  
LOCATION:

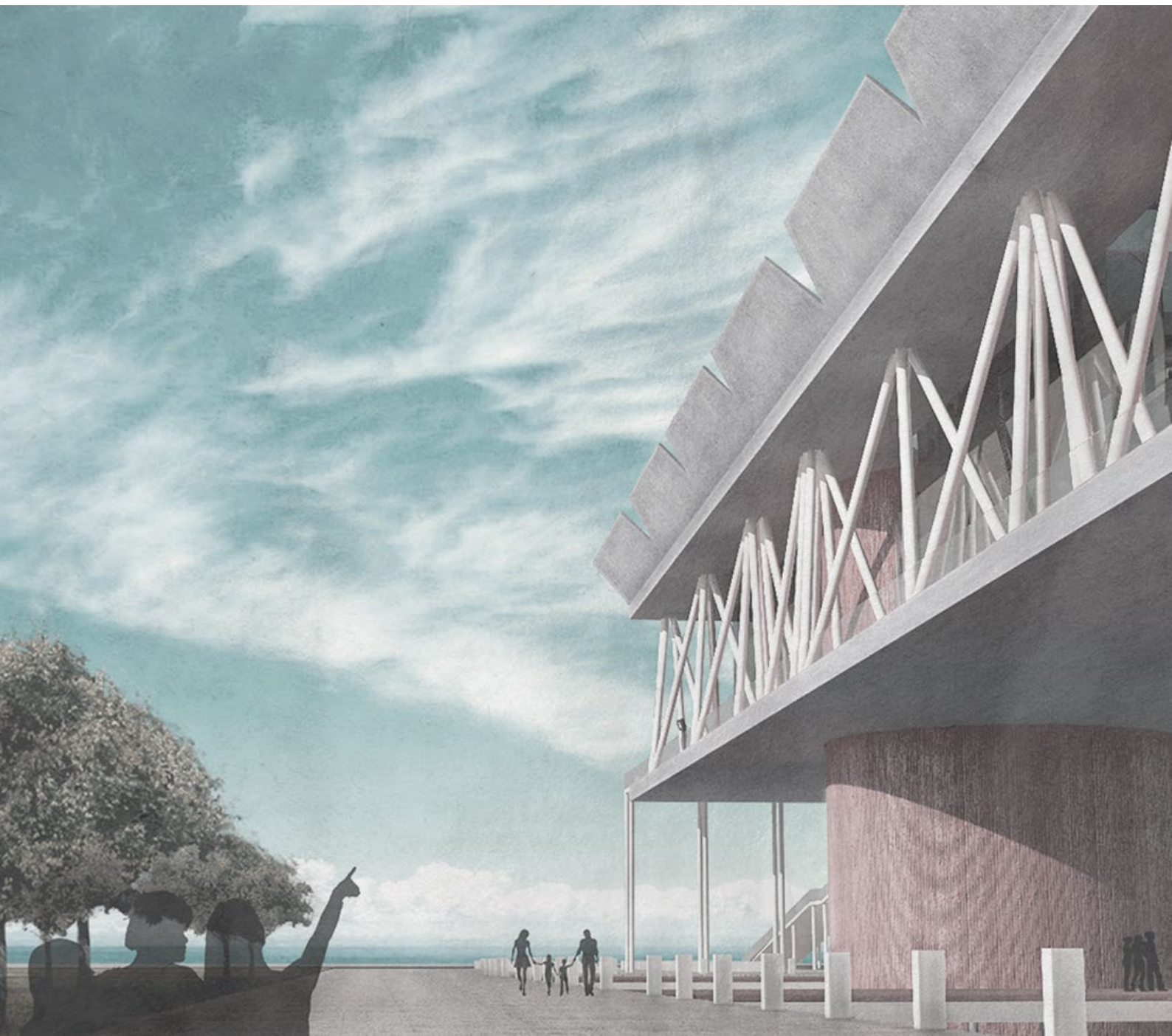
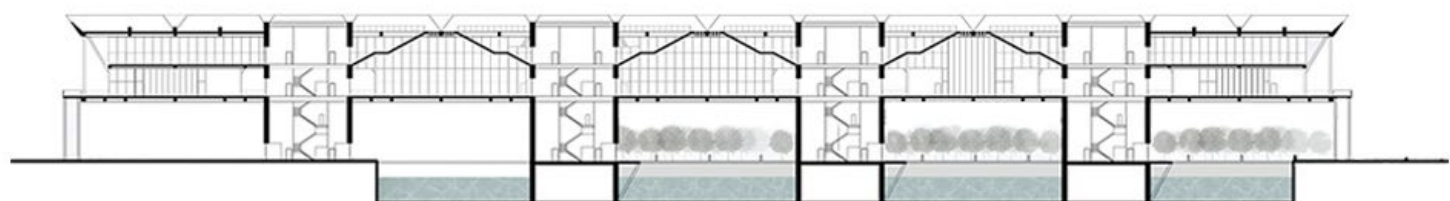
NAUTIC CENTRE  
ROME (ITALY)











THANK YOU  
FRANCESCO RISITA  
RISITA.FRANCESCO@GMAIL.COM