



ประวัติ ส่วนตัว

นางสาว พรรษา น้อยเอี่ยม

ที่อยู่ : มโนรมย์ ห้อง 208 เลขที่ 53 ซ.รามคำแหง18 ถ.รามคำแหง แขวง
หัวหมาก บางกะปิ 10240

เกิดวันที่ 31 กรกฎาคม 2539 อายุ 26 ปี
เชื้อชาติ ไทย สัญชาติ ไทย

เบอร์โทรศัพท์ 0907489664

E-mail: phansa_n@outlook.co.th

จบการศึกษาจาก มหาวิทยาลัยเทคโนโลยีพระจอมเกล้าพระนครเหนือ

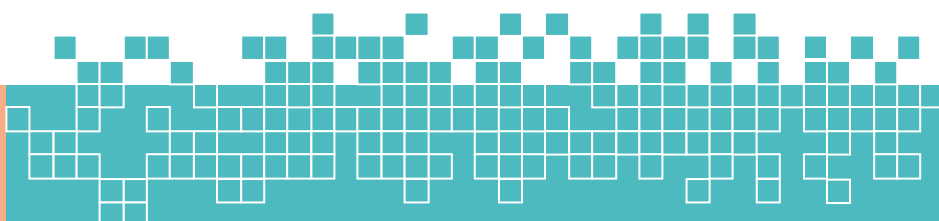
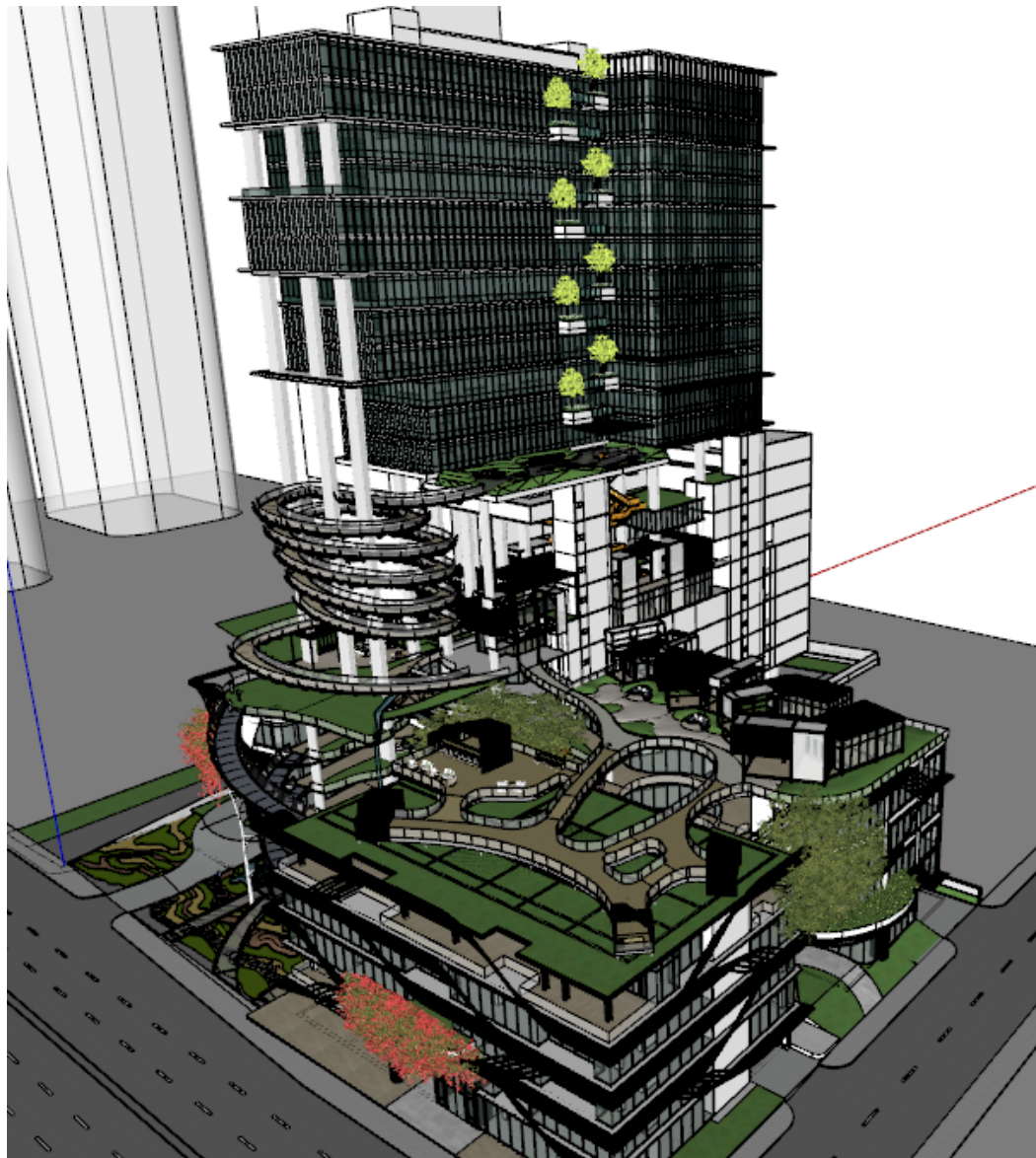
คณะวิศวกรรมศาสตร์ สาขา วิศวกรรมโยธา (GPA 3.19)

งานอดิเรก แกดมินตัน, Podcast, อ่านหนังสือ

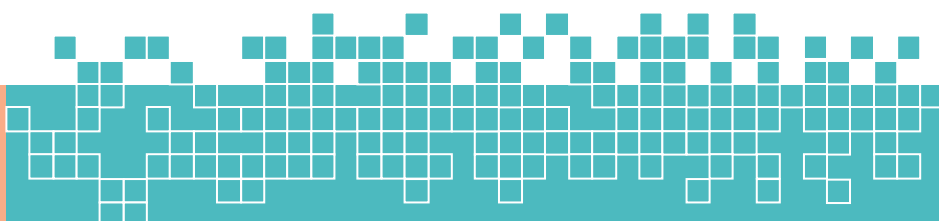
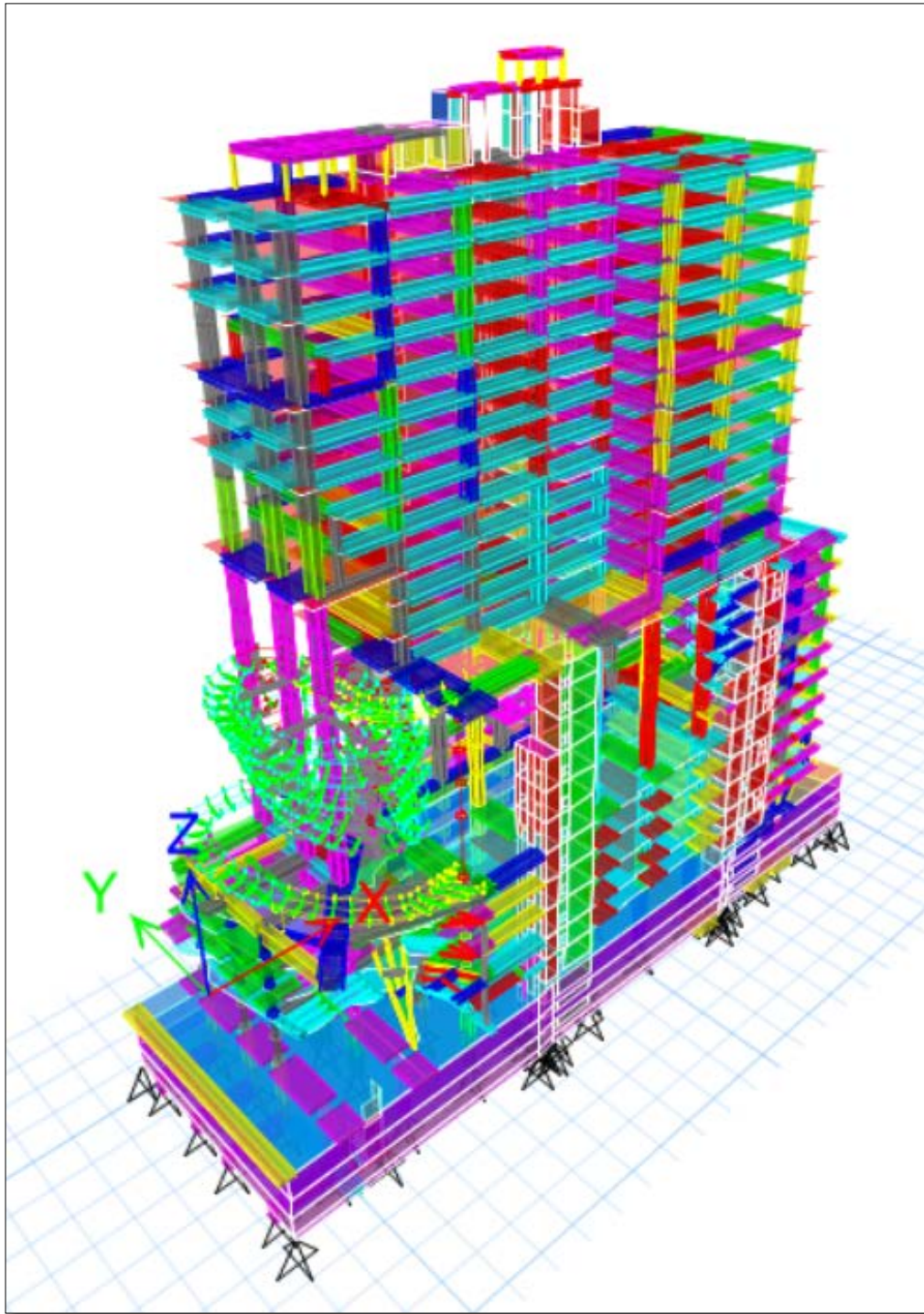
ประวัติการทำงาน

1. Market Place Thonglor 4

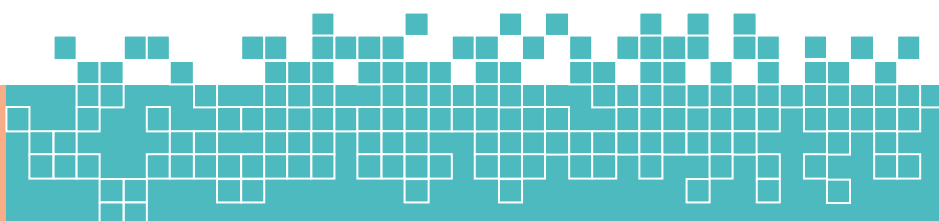
ประกอบด้วยอาคารสูง 1 อาคาร 24 ชั้น ชั้นใต้ดิน 3 ชั้น 1 อาคาร
และ อาคารเตี้ย 1 อาคาร 5 ชั้น ชั้นใต้ดิน 2 ชั้น



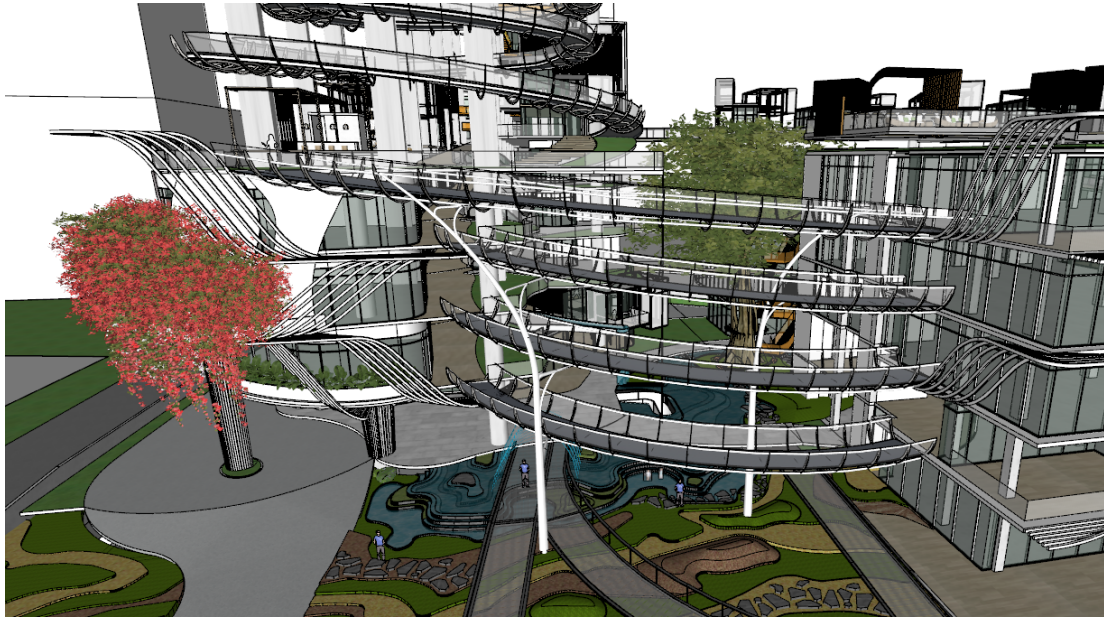
การวิเคราะห์อาคารสูงด้วยโปรแกรม ETABS



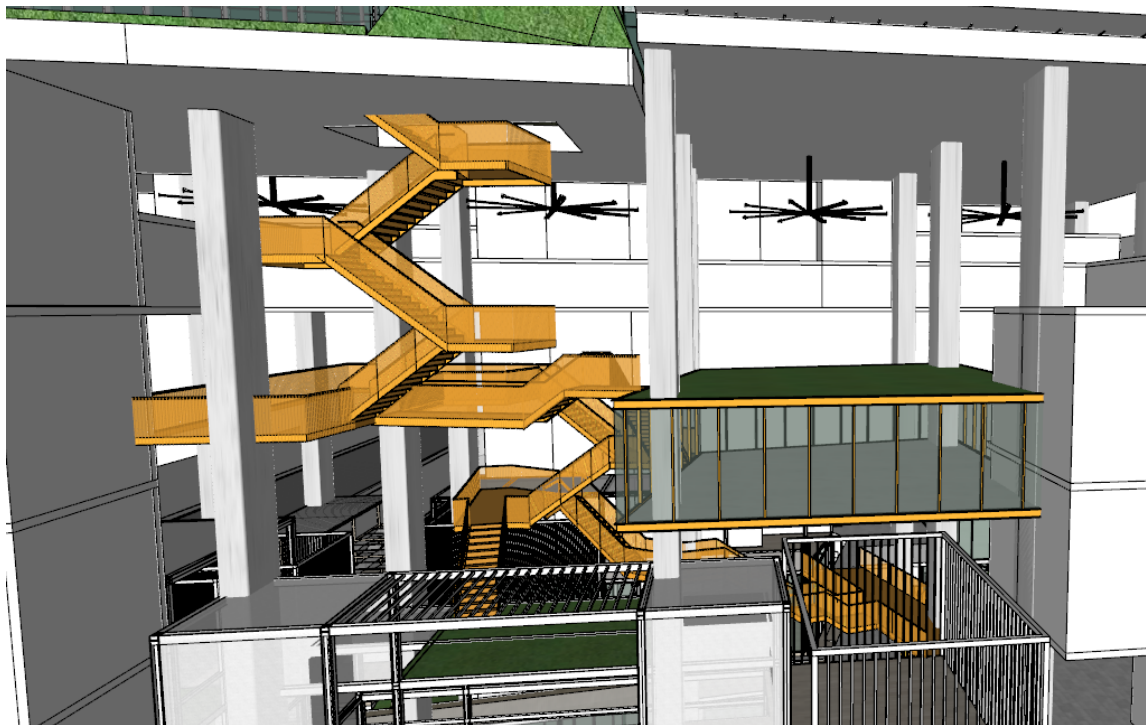
เสาชะลูดหน้าอาคารความยาว 39.5 เมตรและ Spiral Ramp



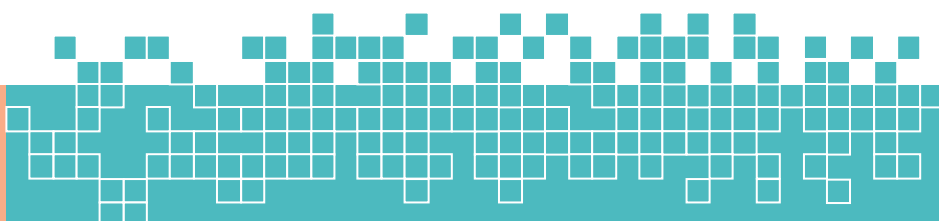
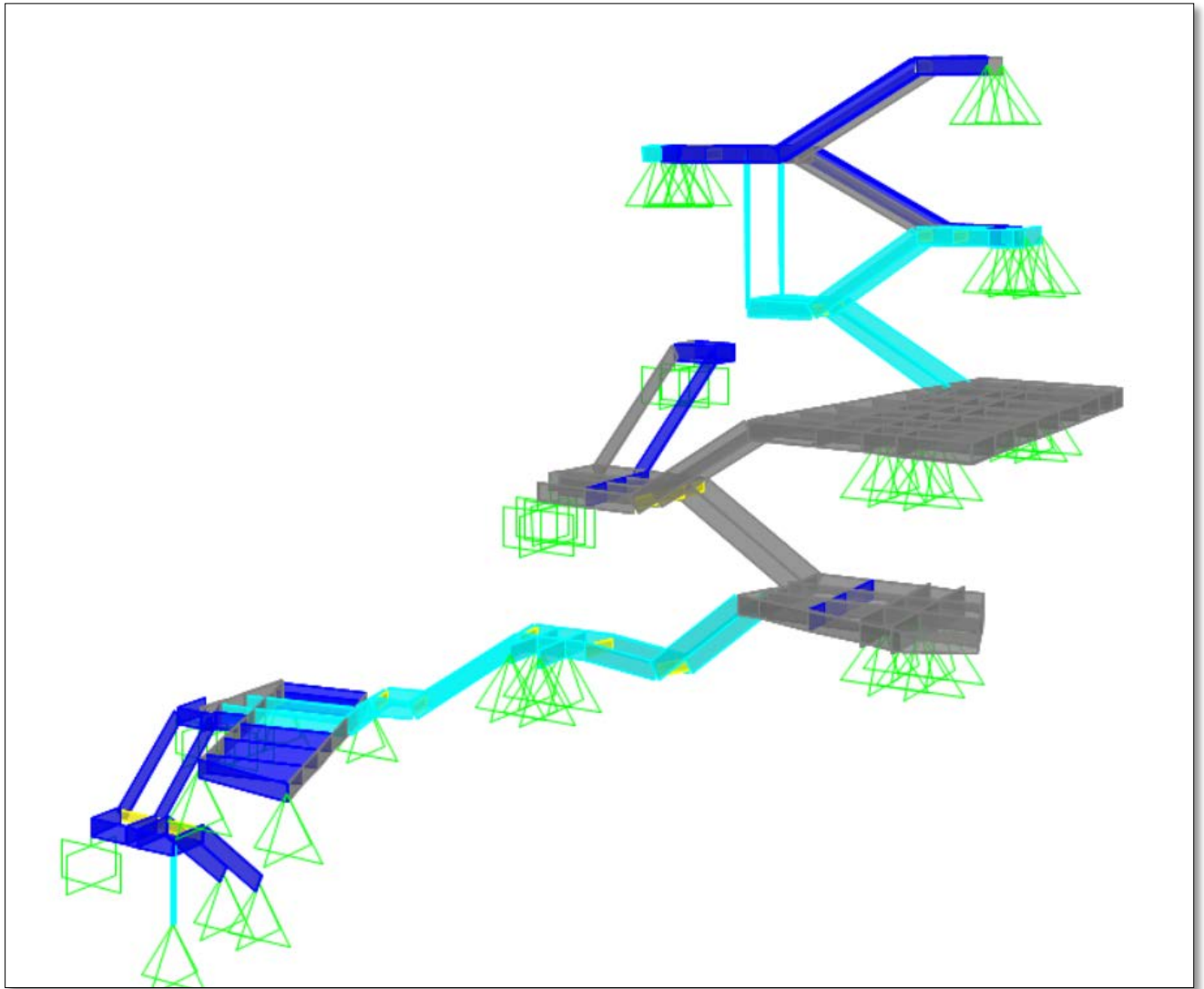
ทางเชื่อมอาคาร



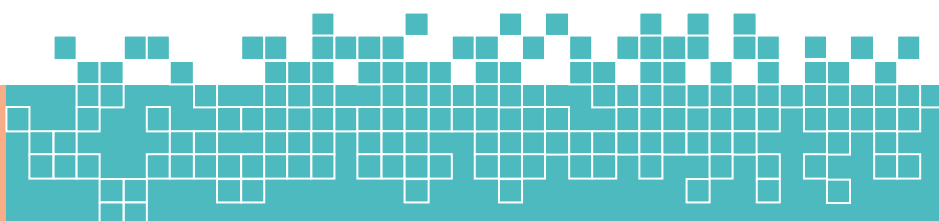
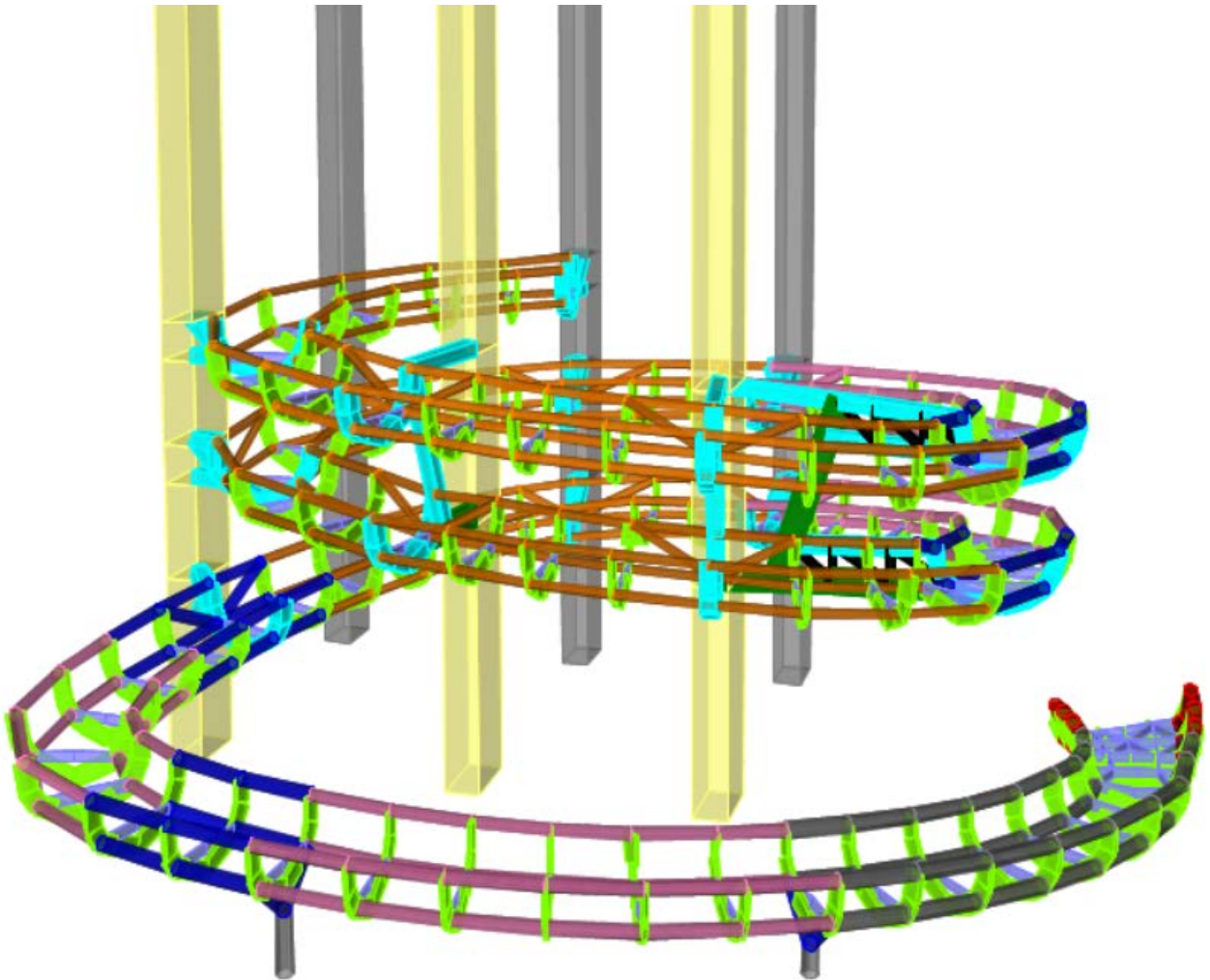
บันไดสี่สั้ม



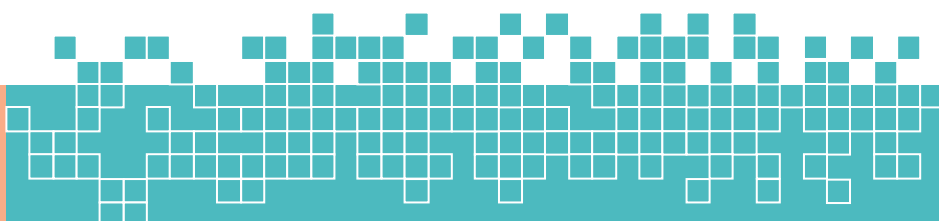
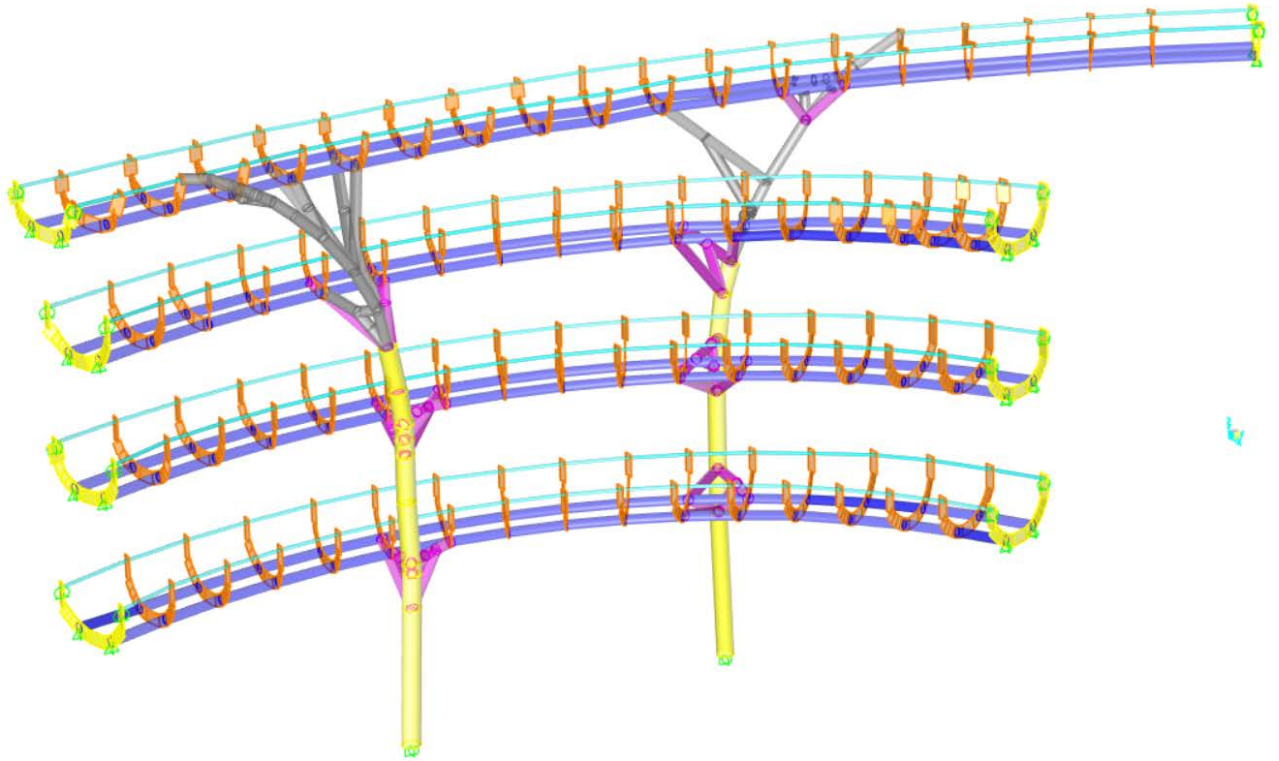
การวิเคราะห์บันไดสี่ชั้นด้วยโปรแกรม SAP



การวิเคราะห์ Spiral Ramp ด้วยโปรแกรม SAP



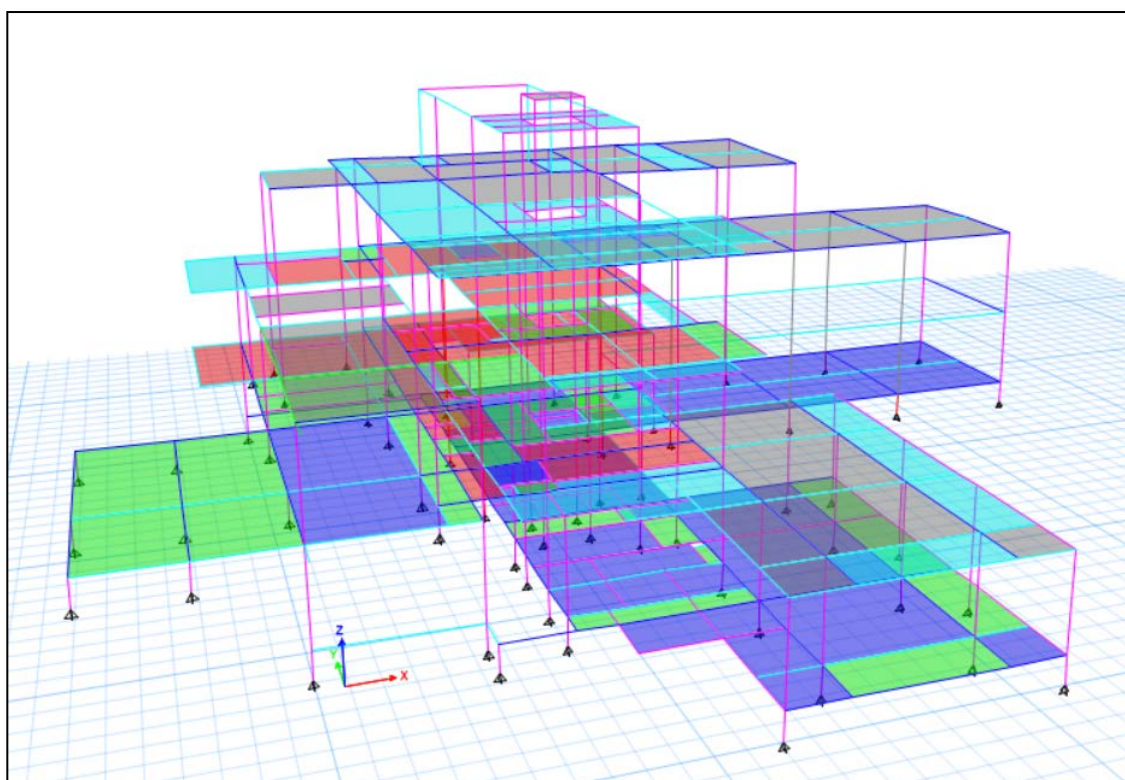
การวิเคราะห์ทางเชื่อมอาคาร ด้วยโปรแกรม SAP



2. Lake Legend Kingkaew

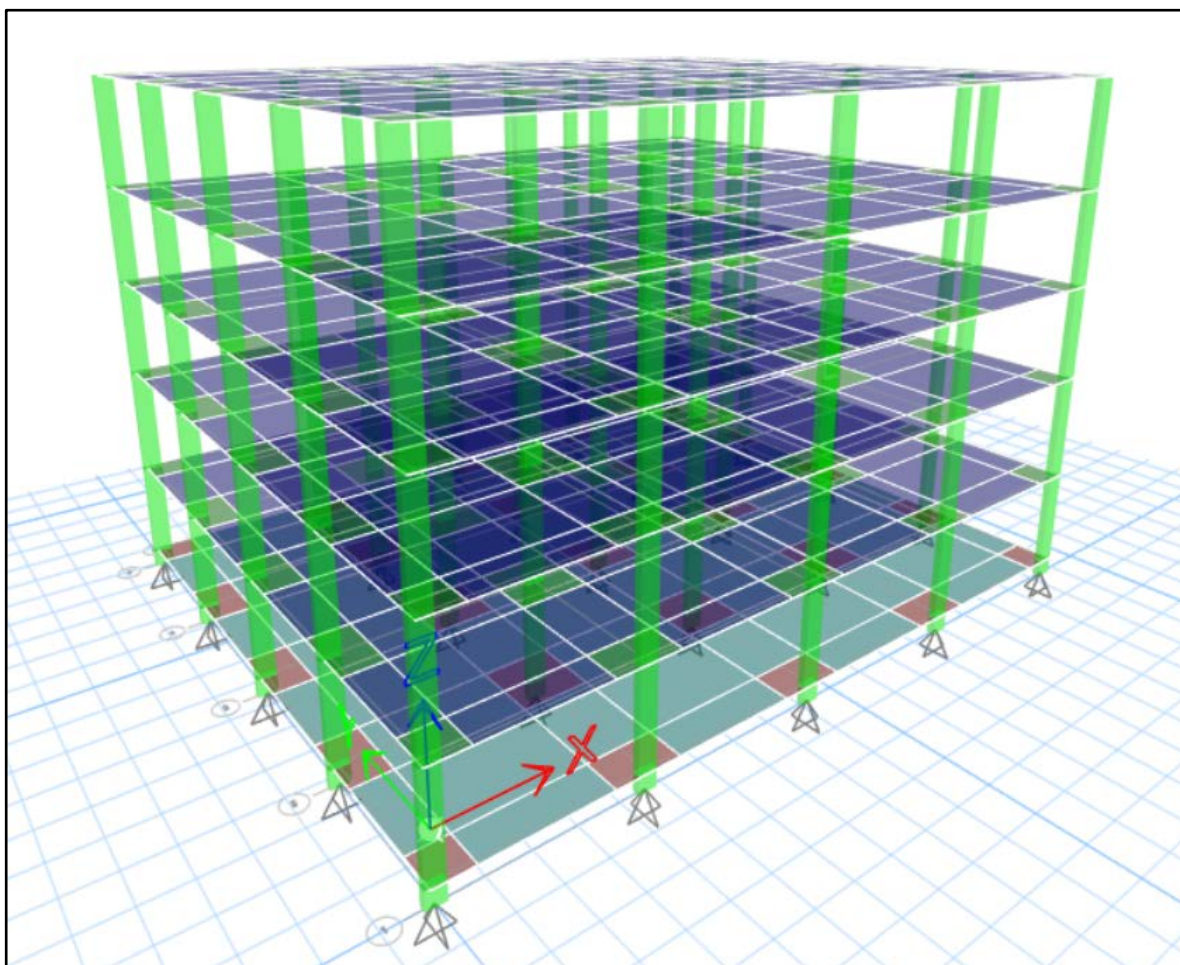


การวิเคราะห์อาคารด้วยโปรแกรม ETABS

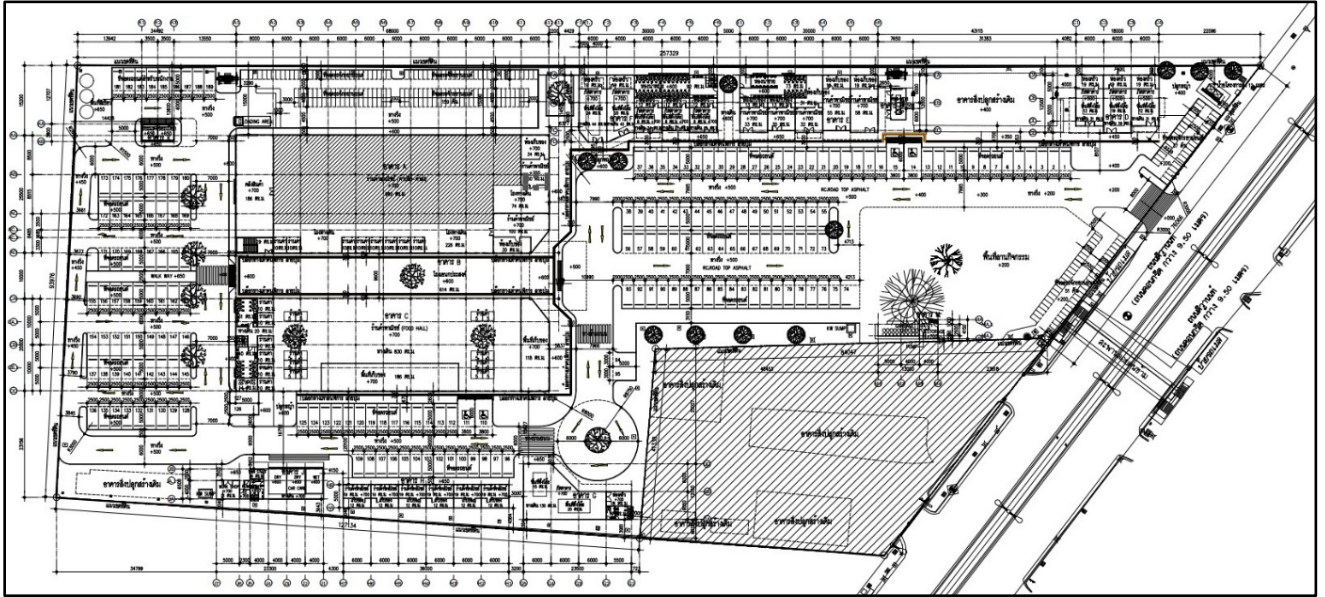


3. Central Nakhonsawan

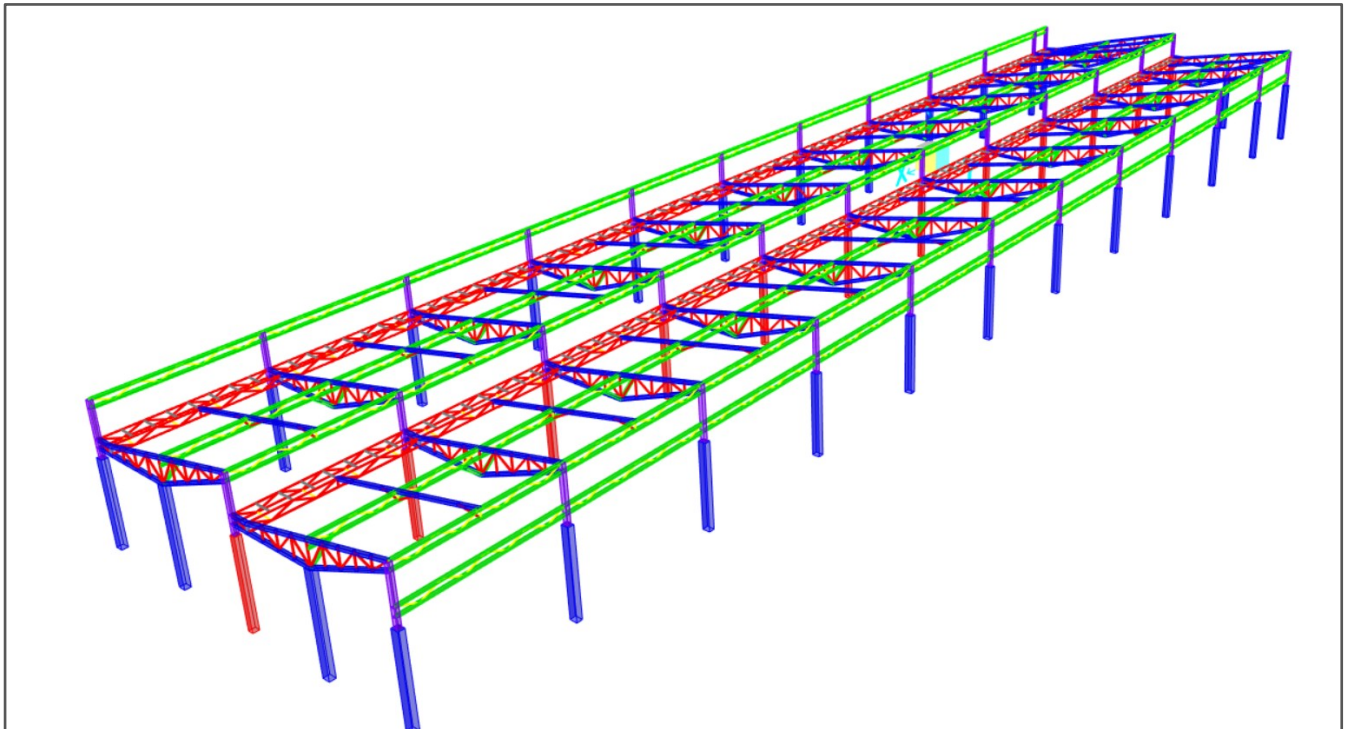
การวิเคราะห์อาคารด้วยโปรแกรม ETABS



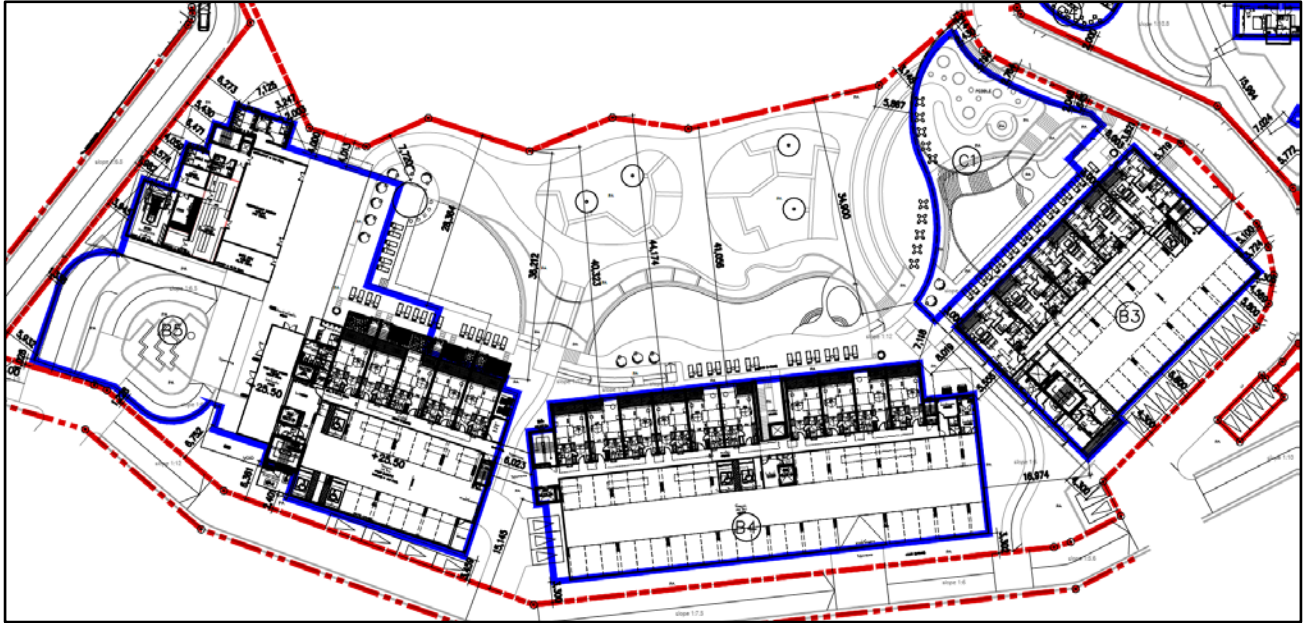
4. Tiwanont Center



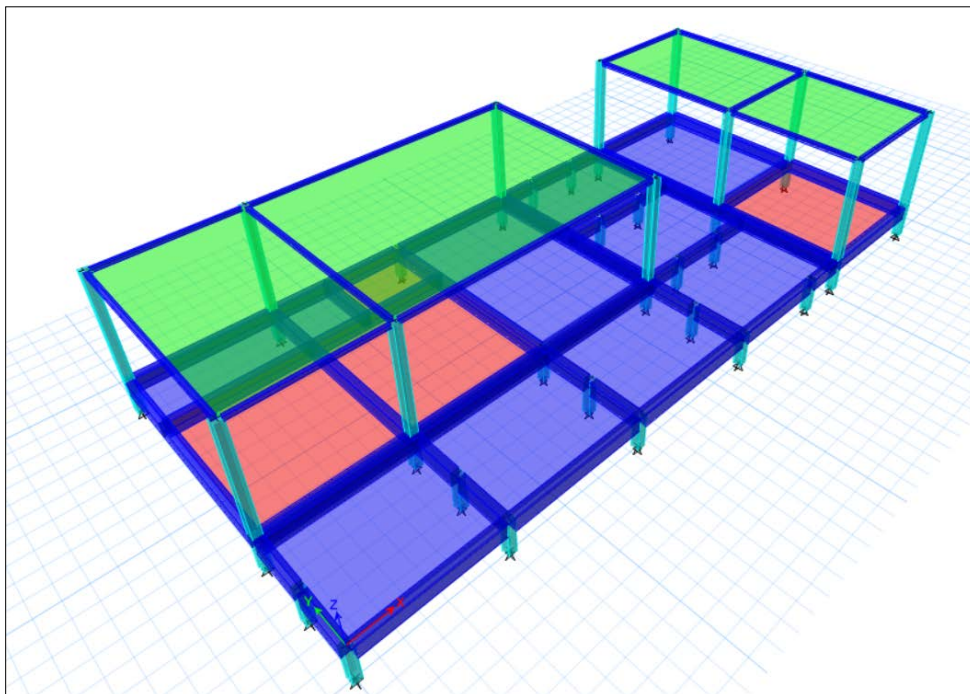
การวิเคราะห์โครง Truss ด้วยโปรแกรม SAP



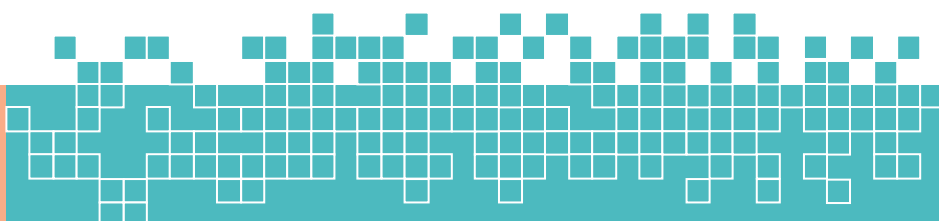
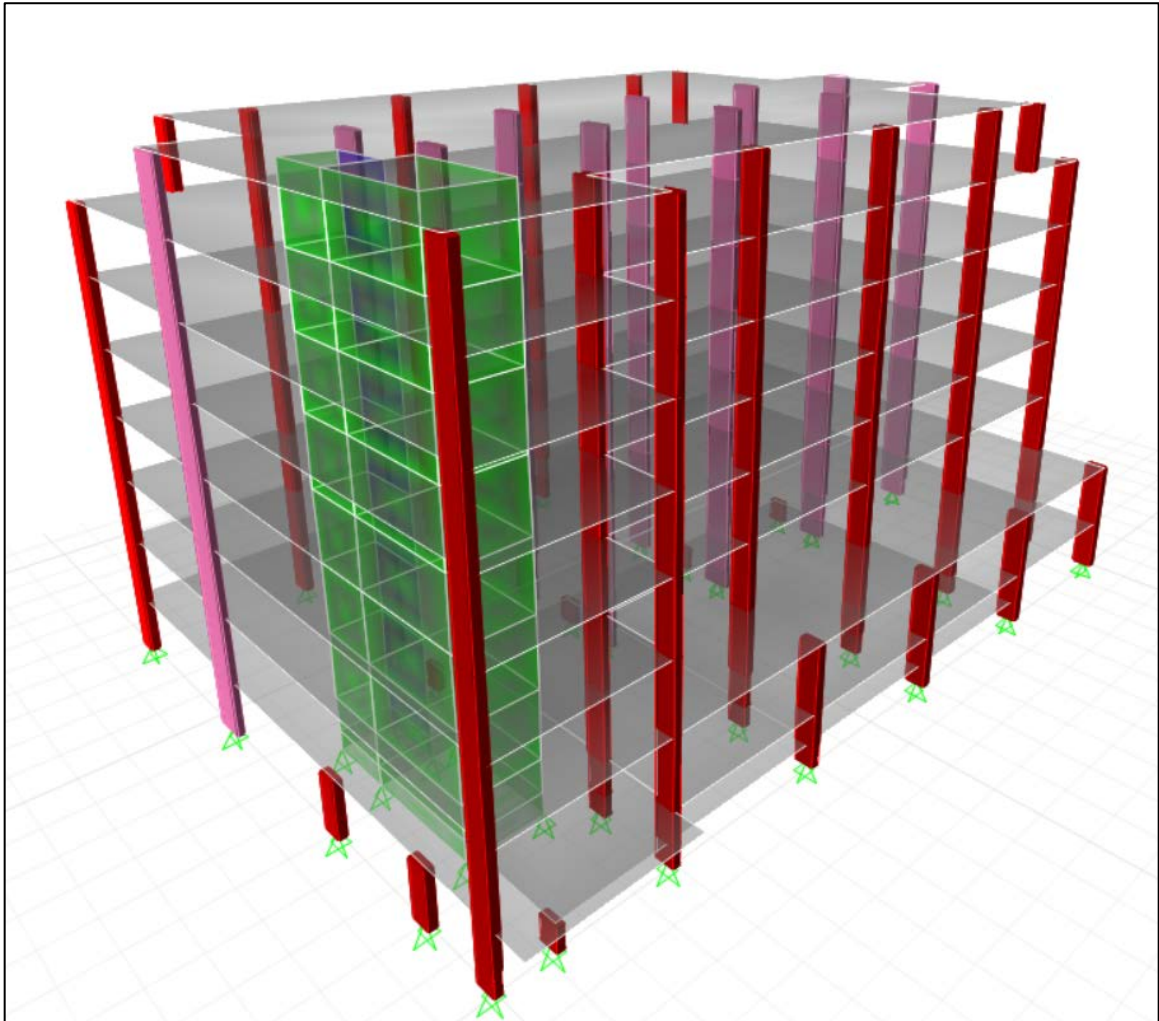
5. Kamala Senior Living



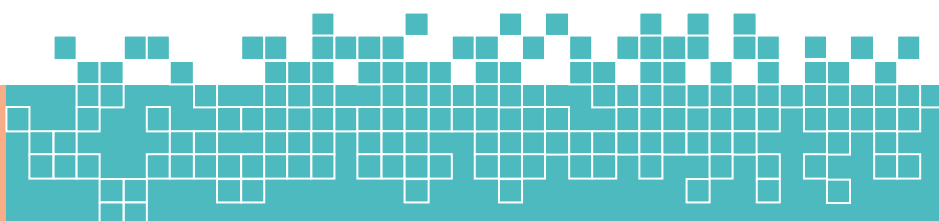
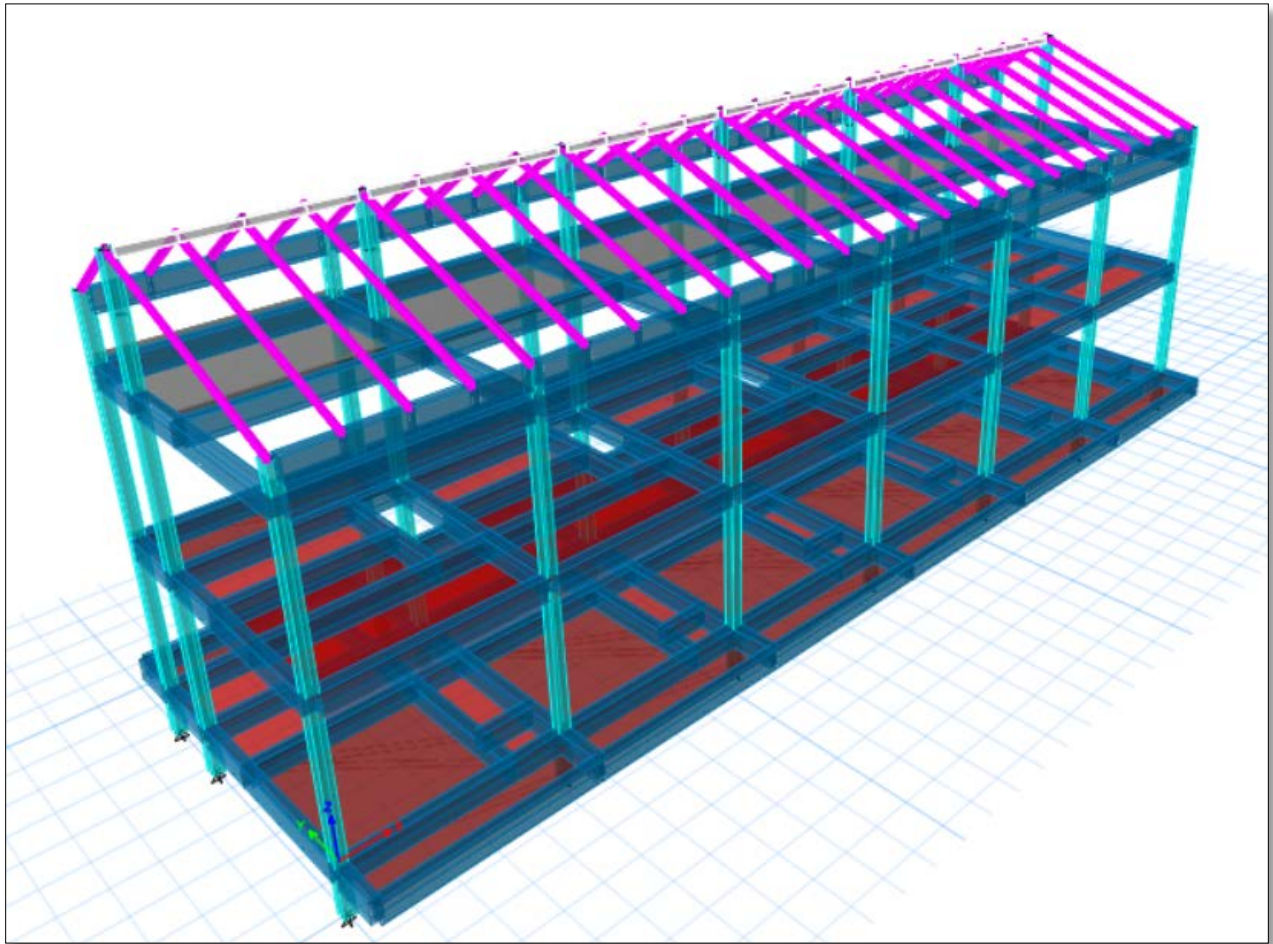
การวิเคราะห์ Villa ด้วยโปรแกรม ETABS



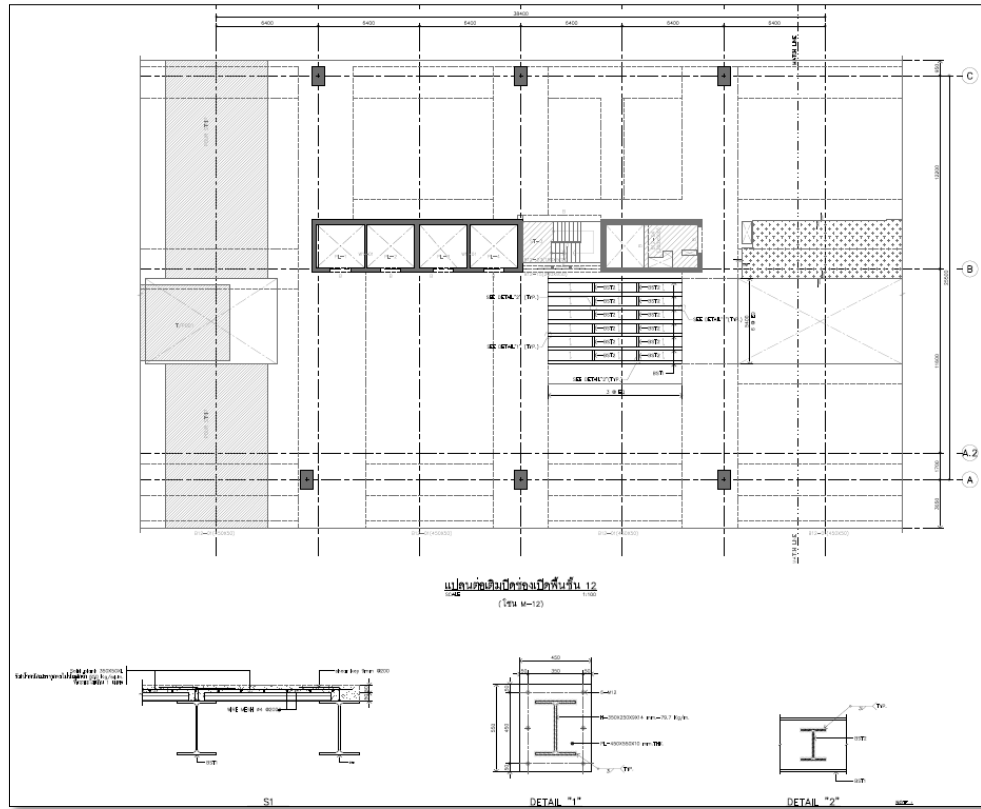
การวิเคราะห์ Hotel ด้วยโปรแกรม ETABS



การวิเคราะห์ด้วยโปรแกรม ETABS



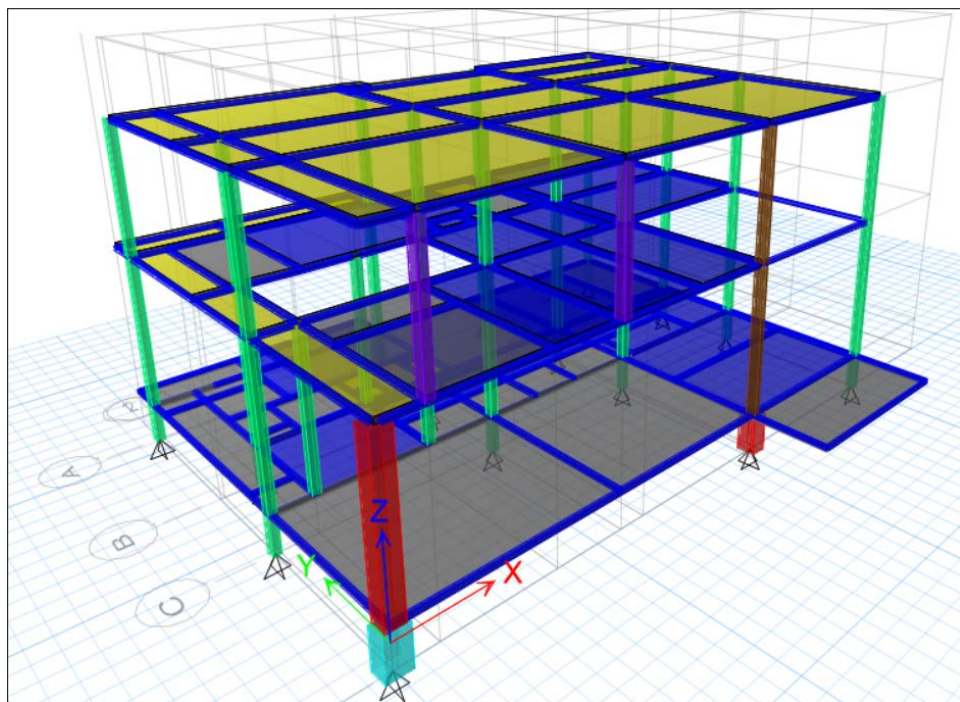
7. Unilever (Renovate)



8. Belgravia phase2



การวิเคราะห์ด้วยโปรแกรม ETABS



กิจกรรมดำยอาสา

