

PORTFOLIO

THANAKORN TIAMTUS

ธนกร เทียมทัต



088 - 2828883



tiamtus@gmail.com

โครงการอาคารโรงพยาบาล 4 ชั้น และ โครงการโรงพยาบาลอาคารประกอบ 2 ชั้น

สิงหาคม 2560 - กรกฎาคม 2562 (ตำแหน่งสถาปนิกโครงการ/บริหารงานก่อสร้าง:Able Plus Group Co.,Ltd.)

ข้อมูลทั่วไปของโครงการ

ที่ตั้ง : หมู่ 5 ตำบลอ่าวนาง อำเภอมืองกระบี่ จังหวัดกระบี่

เจ้าของโครงการ : บริษัท โรงพยาบาลวัฒนแพทย์ อ่าวนาง จำกัด

ประเภทอาคาร : อาคาร ค.ส.ล. 4 ชั้น พื้นที่ 7,009.17 ตารางเมตร จำนวน 59 เตียง เพื่อใช้เป็นโรงพยาบาล และ
อาคาร ค.ส.ล. 2 ชั้น พื้นที่ 2,280 ตารางเมตร จำนวน 1 หลัง เพื่อใช้เป็นอาคารสนับสนุน

ผู้ออกแบบ : สำนักงานสถาปนิก 350

ผู้รับเหมาย่อย :

ผู้ออกแบบงานตกแต่งภายใน : ANYIDEA INTERIOR

- งานระบบ Network : บริษัท ดี.เค. สมาร์ท จำกัด

ผู้ควบคุมงาน : บริษัท เอเบิล พลัส กรุ๊ป จำกัด

- งานระบบแก๊สทางการแพทย์ :

ผู้รับเหมาหลัก : บริษัท ชินวงค์ คอนสตรัคชั่น จำกัด

บริษัท บางกอกอินเตอร์คอน จำกัด

ผู้รับเหมางานตกแต่งภายใน : บริษัท พรศักดิ์87 จำกัด ,

- งานระบบ Nurse call : บริษัท เพอร์ฟอร์เมค

บริษัท พี.เอส.บี อินทีเรีย แอนด์ คอนสตรัคชั่น จำกัด

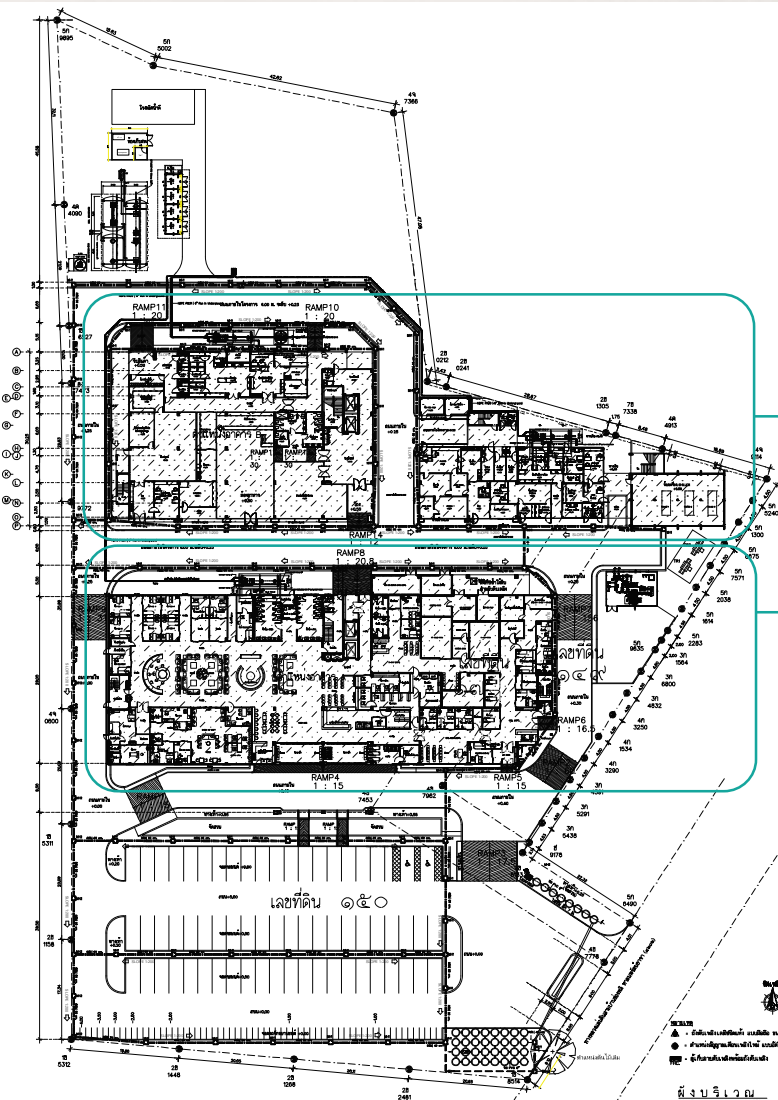
- งานระบบ Fire Alarm :

บริษัท วัลลภเอ็นจิเนียริงไฟฟ้าสื่อสาร จำกัด

- ห้องแยกโรค : บริษัท แอร์บอร์น เอ็นจิเนียริง จำกัด

- ระบบปรับอากาศ : บริษัท แคเรีย(ประเทศไทย) จำกัด

- ระบบบำบัดน้ำเสีย : บริษัท ภัทรกรก่อสร้าง จำกัด



- MDB./GEN./Chiller

- แผนก CSSD.

- สำนักงาน

- ห้องครัว

- ห้องอาคาร

อาคาร ค.ส.ล. 2 ชั้น

(อาคารสนับสนุน)

อาคาร ค.ส.ล. 4 ชั้น

ชั้น 1 : แผนก Check up,

OPD.(ผู้ป่วยนอก) , ER. ,

แผนกรังสี

ชั้น 2 : แผนกคลอด ,

ห้องผ่าตัด , ICU. ,

แผนกกายภาพบำบัด ,

แผนกทันตกรรม , ห้อง Lab.

ชั้น 3 - ชั้น 4 :

IPD.(หอผู้ป่วยใน)

รูปภาพของโครงการ



รูปภาพภายในโครงการ





โครงการอาคารโรงพยาบาลสูง 6 ชั้น ดาดฟ้า (โรงพยาบาลวัฒนแพทย์ ตรัง)

สิงหาคม 2562 - เมษายน 2565 (ตำแหน่งสถาปนิกโครงการ/บริหารงานก่อสร้าง:Able Plus Group Co.,Ltd.)

ข้อมูลทั่วไปของโครงการ

อาคารศูนย์ส่งเสริมสุขภาพ (Wellness Center) โรงพยาบาลวัฒนแพทย์ ตรัง

ที่ตั้ง : ถนนพัทลุง ตำบลทับเที่ยง อำเภอเมืองตรัง จังหวัดตรัง

เจ้าของโครงการ : บริษัท โรงพยาบาลวัฒนแพทย์ ตรัง จำกัด(มหาชน)

ประเภทอาคาร : อาคาร ค.ส.ล. 6 ชั้น + ดาดฟ้า พื้นที่ 4,245 ตารางเมตร เพื่อใช้เป็นโรงพยาบาล

ผู้ออกแบบ : สำนักงานสถาปนิก 350

ผู้รับเหมาย่อย :

ผู้ออกแบบงานตกแต่งภายใน : ANYIDEA INTERIOR

- งานระบบ Network : บริษัท ดี.เค. สมาร์ท จำกัด

ผู้ควบคุมงาน : บริษัท เอเบิล พลัส กรุ๊ป จำกัด

- งานระบบแก๊สทางการแพทย์ :

ผู้รับเหมาหลัก : บริษัท ไทย โพลีคอนส์ จำกัด(มหาชน)

บริษัท บางกอกอินเตอร์คอน จำกัด

ผู้รับเหมางานตกแต่งภายใน :

- งานระบบ Fire Alarm และ Nurse Call :

บริษัท พี.เอส.บี อินทีเรีย แอนด์ คอนสตรัคชั่น จำกัด

บริษัท วัลลภเอ็นจิเนียริงไฟฟ้าสื่อสาร จำกัด

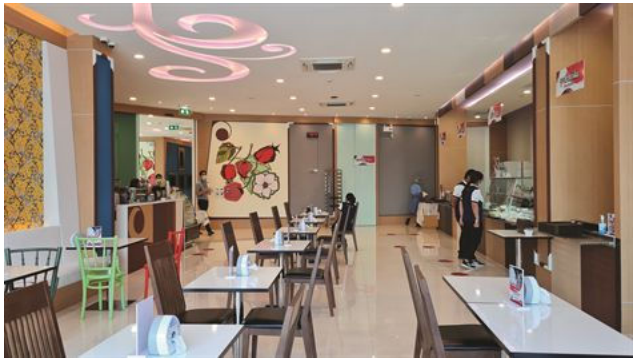
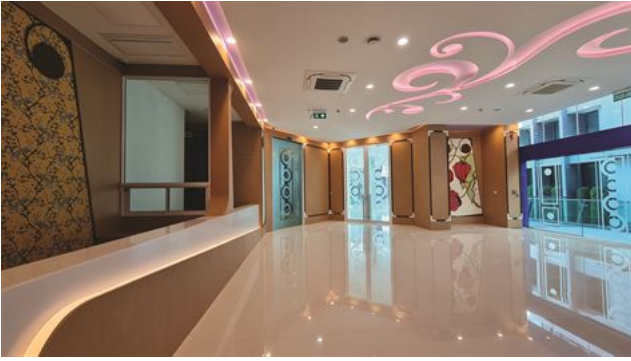
- ระบบปรับอากาศ : บริษัท ชูช่วย เทรตติ้ง กรุ๊ป จำกัด

รูปภาพของโครงการ



รูปภาพภายในโครงการ

ชั้น 1 : ส่วนต้อนรับ,พื้นที่ให้เช่า,ห้องอาหาร



ชั้น 2 : แผนกสูตินรีเวช,เด็ก,ห้องพักแพทย์



ชั้น 3 : แผนกทันตกรรมและตา



ชั้น 4 : แผนก Check up



ชั้น 5 : แผนกกายภาพบำบัด



ชั้น 6 : ห้องประชุม



โครงการก่อสร้างโรงพยาบาลวิถนแพทย์ สมุย

พฤษภาคม 2565 - มิถุนายน 2566 (ตำแหน่งสถาปนิกโครงการ/บริหารงานก่อสร้าง:Able Plus Group Co.,Ltd.)

ข้อมูลทั่วไปของโครงการ

อาคารโรงพยาบาลวิถนแพทย์ สมุย

ที่ตั้ง : ตำบลบ่อผุด อำเภอเกาะสมุย จังหวัดสุราษฎร์ธานี

เจ้าของโครงการ : บริษัท โรงพยาบาลวิถนแพทย์ สมุย จำกัด

ประเภทอาคาร : อาคาร ค.ส.ล. 3 ชั้น + ใต้ดิน 1 ชั้น พื้นที่ 9,998 ตารางเมตร จำนวน 1 หลัง 53 เตียง
เพื่อใช้เป็นโรงพยาบาล และอาคาร ค.ส.ล. ชั้นเดียว พื้นที่ 78 ตารางเมตร จำนวน 1 หลัง
เพื่อใช้เป็นอาคารพักขยะมูลฝอย

ผู้ออกแบบ : Post Company Limited

Pass Engineering Consultant Co.,Ltd.
Planning workplace Limited.

ผู้ออกแบบงานตกแต่งภายใน : ANYIDEA INTERIOR

ผู้ควบคุมงาน : บริษัท เอเบิล พลัส กรุ๊ป จำกัด

ผู้รับเหมาหลัก : บริษัท ไทย โพลีคอนกรีต จำกัด(มหาชน)

บริษัท อัลลายแอนซ์ คอร์ป จำกัด (Subcontractor)

ผู้รับเหมางานตกแต่งภายใน :

บริษัท พี.เอส.บี อินทีเรีย แอนด์ คอนสตรัคชั่น จำกัด

บริษัท พรศักดิ์87 จำกัด

ผู้รับเหมาย่อย :

- งานระบบ Network : บริษัท ดี.เค. สมาร์ท จำกัด

- งานระบบแก๊สทางการแพทย์ :

บริษัท บางกอกอินเตอร์คอน จำกัด

- งานระบบ Fire Alarm และ Nurse Call :

บริษัท วัลลภเอ็นจิเนียริงไฟฟ้าสื่อสาร จำกัด

- ระบบปรับอากาศ : บริษัท ชูช่วย เทรตติ้ง กรุ๊ป จำกัด

- ห้องแยกโรค : บริษัท แอร์บอร์น เอ็นจิเนียริง จำกัด

รูปภาพระหว่างการก่อสร้าง

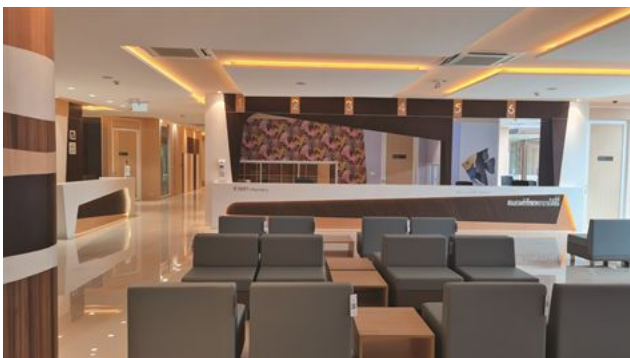
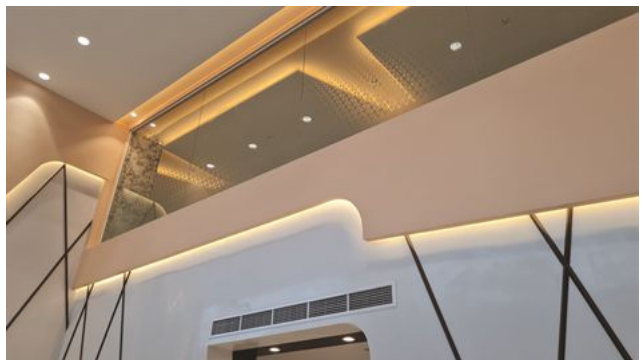


รูปภาพของโครงการ

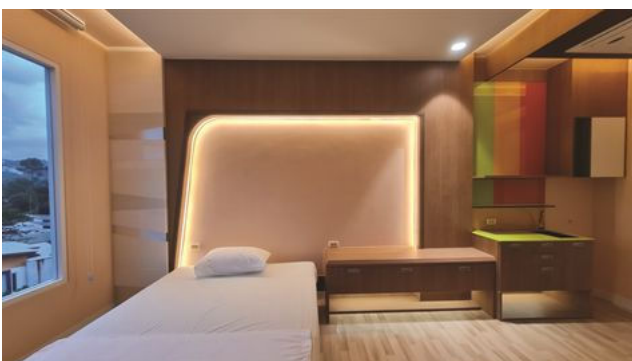
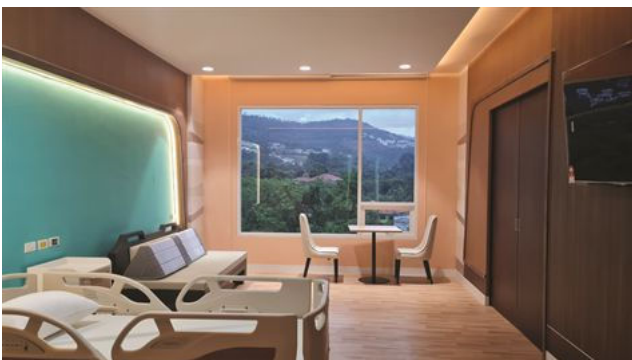
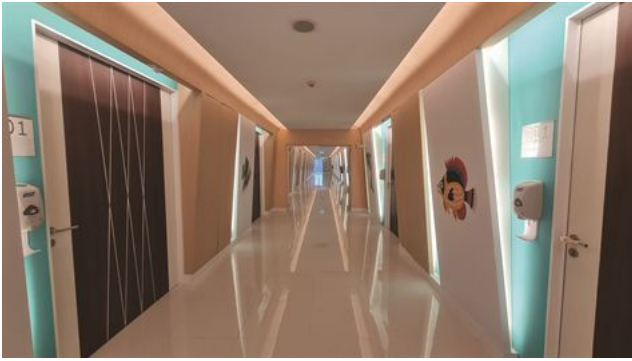


<p>ชั้นใต้ดิน :</p> <ul style="list-style-type: none"> - ส่วนสนับสนุน 	<p>ชั้น 1 :</p> <ul style="list-style-type: none"> - OPD. (ผู้ป่วยนอก) - แผนกรังสี - ห้องอาหาร,ครัว - แผนก ER. - แผนก Check up - แผนกศัลยกรรม 	<p>ชั้น 2 :</p> <ul style="list-style-type: none"> - IPD. (ผู้ป่วยใน) 	<p>ชั้น 3 :</p> <ul style="list-style-type: none"> - IPD. (ผู้ป่วยใน) - แผนก ICU. - แผนกคลอด - แผนกกายภาพบำบัด - ห้องผ่าตัด - แผนก Lab.
--	---	--	--

รูปภาพภายในโครงการ







โครงการดัดแปลง เปลี่ยนการใช้งานและขยาย โรงพยาบาลวัฒนแพทย์ อ่าวนาง

กรกฎาคม 2566 - ปัจจุบัน 2567 (ตำแหน่งสถาปนิกโครงการ/บริหารงานก่อสร้าง:Able Plus Group Co.,Ltd.)

ข้อมูลทั่วไปของโครงการ

โครงการต่อเติมอาคารสนับสนุนโรงพยาบาลวัฒนแพทย์ อ่าวนาง (ต่อเติมชั้น 2-4 อาคารสนับสนุน หอพักผู้ป่วยใน)

ที่ตั้ง : หมู่ 5 ตำบลอ่าวนาง อำเภอเมืองกระบี่ จังหวัดกระบี่

เจ้าของโครงการ : บริษัท โรงพยาบาลวัฒนแพทย์ อ่าวนาง จำกัด

ประเภทอาคาร : อาคาร ค.ส.ล. 4 ชั้น พื้นที่ 5,575 ตารางเมตร จำนวน 1 หลัง เพื่อใช้เป็นโรงพยาบาล

ผู้ออกแบบ : สำนักงานสถาปนิก 350

ผู้รับเหมาย่อย :

ผู้ออกแบบงานตกแต่งภายใน : ANYIDEA INTERIOR

- งานระบบ Network : บริษัท ดี.เค. สมาร์ท จำกัด

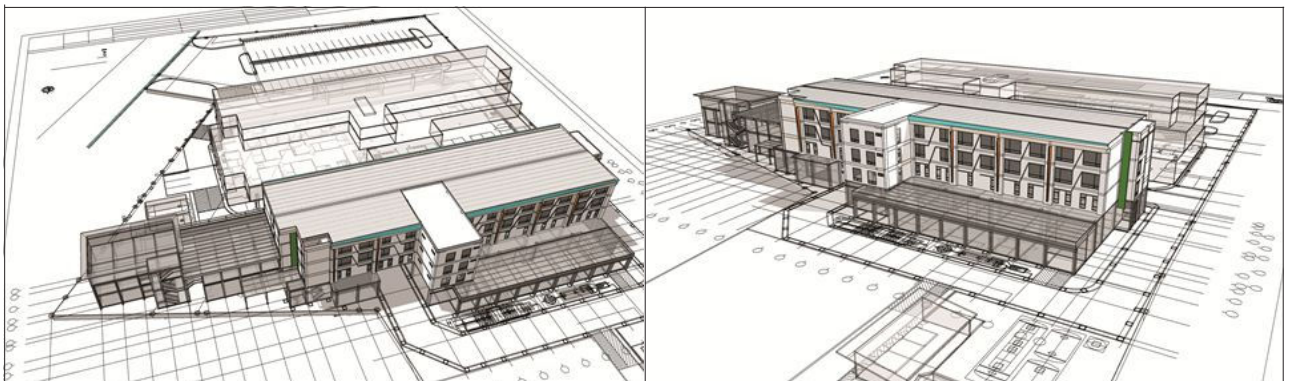
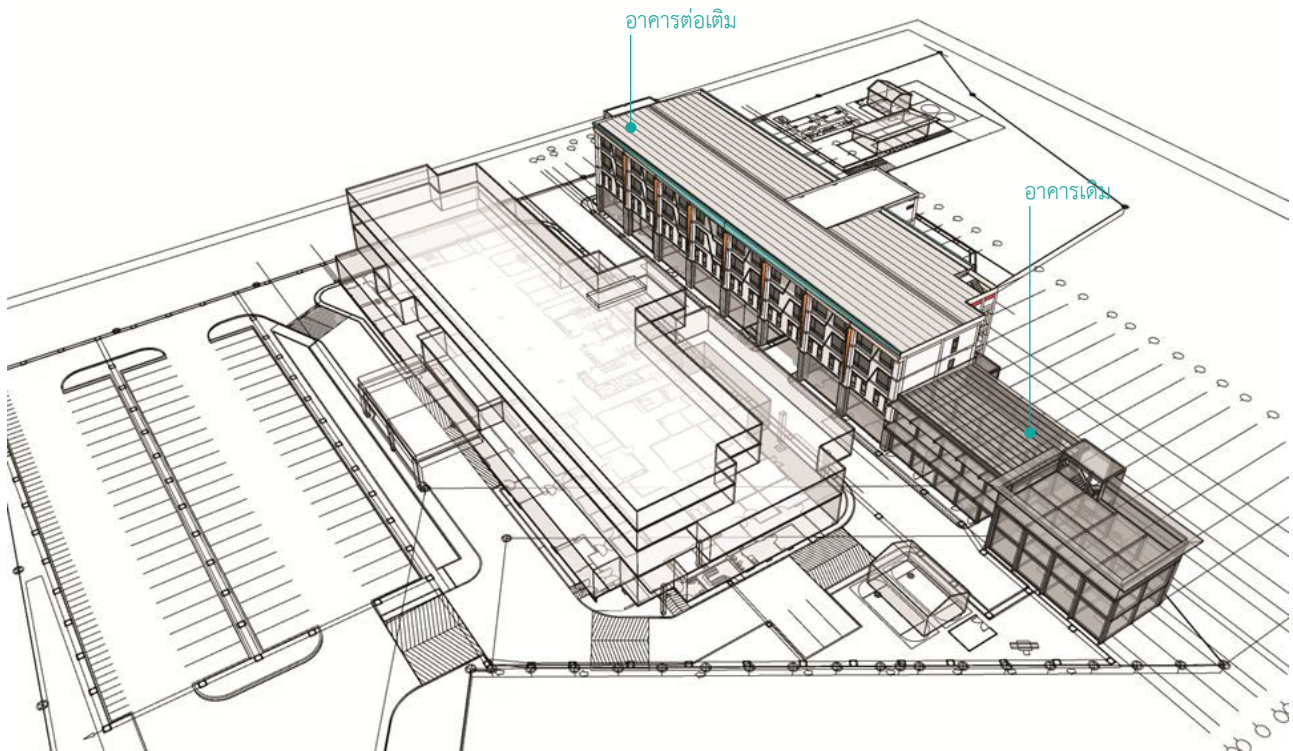
ผู้ควบคุมงาน : บริษัท เอเบิล พลัส กรุ๊ป จำกัด

- งานระบบแก๊สทางการแพทย์ : บริษัท นัมเทคเมด จำกัด

ผู้รับเหมาหลัก : บริษัท ชินวงส์ คอนสตรัคชั่น จำกัด

- ระบบปรับอากาศ : บริษัท ชูช่วย เทรตติ้ง กรุ๊ป จำกัด

ผู้รับเหมางานตกแต่งภายใน : บริษัท พรศักดิ์87 จำกัด



รูปภาพของโครงการ(ระหว่างการก่อสร้าง)

