

# Portfolio

KAVISARA THANOM

DEPARTMENT OF INTERIOR  
ARCHITECTURE

PROJECTS

---

01

---

HOSPITALITY

---

ORGANIC LIFESTYLE  
RESORT LUSH, PHUKET

THE SPACE HOTEL

02

---

COMMERCIAL  
BUILDING

---

VISITOR CANTER

03

---

COMMERCIAL &  
OFFICE

---

OFFICE BOYY

RETAIL SHOP

CLUB HOUSE PATHUM  
THANI

04

---

HOSPITAL

---

KAEN MAKRUT TAMBON  
HEALTH PROMOTING HOSPITAL

05

---

OTHER

---

FUNCTION DESIGN ROOM

LOGO DESIGN

FURNITURE DESIGN

HOSPITALITY

---

01

ORGANIC LIFESTYLE  
RESORT LUSH. PHUKET

THE SPACE HOTEL

## INTRODUCTION

เป็นโครงการรีสอร์ทส่งเสริมด้านการท่องเที่ยวแบบยั่งยืน ให้ความสำคัญทั้งกับสิ่งแวดล้อม ธรรมชาติ ไปจนถึงการอนุรักษ์วัฒนธรรมท้องถิ่นอันล้ำค่า ภายใต้แบรนด์ลัช เฟรช แอนด์เมด คอสเมติก ในการพักผ่อนและฟื้นฟูร่างกายหลังจากที่ผ่านวิกฤติโควิด-19 อีกทั้งยังช่วยส่งเสริมนโยบายของแบรนด์ลัชรวมไปถึงนโยบายการลดขยะในจังหวัดภูเก็ต ทำให้นักท่องเที่ยวได้เข้าถึงสิ่งแวดล้อม และธรรมชาติที่แท้จริง

## CONCEPT

### THE SCENT OF PHUKET



## ORGANIC LIFESTYLE RESORT LUSH, PHUKET







ORGANIC LIFESTYLE RESORT LUSH.PHUKET



ORGANIC LIFESTYLE RESORT LUSH, PHUKET



# The space Hotel Silom

Suite hotels  
(The Rise of Tech-Augmented Hospitality)

## CONCEPT

The Future  
ได้รับแรงบันดาลใจมาจากหนังเรื่อง tomorrowland เป็นหนังที่จะพา  
คุณไปยังโลกแห่งอนาคตที่เต็มไปด้วยจินตนาการ ผสมผสานกับความ  
เป็นวิทยาศาสตร์

## THEME

The Space  
Landmark hotel แห่งนี้จึงอยากพาทุกท่านที่ได้เข้ามาพักที่นี่รู้สึก  
เหมือนได้เข้าไปสู่โลกอนาคตที่มีชีวิตชีวาและ มีความ hi-technology  
ที่ไม่เคยมีมาก่อน

## CONCEPT

1st



Laboratory  
space

2nd



The space

3rd



control  
ROOM



AREA 22m x 19m 3 FLOOR  
LOCATION SILOMBANGKOK



The space hotel silom

1st

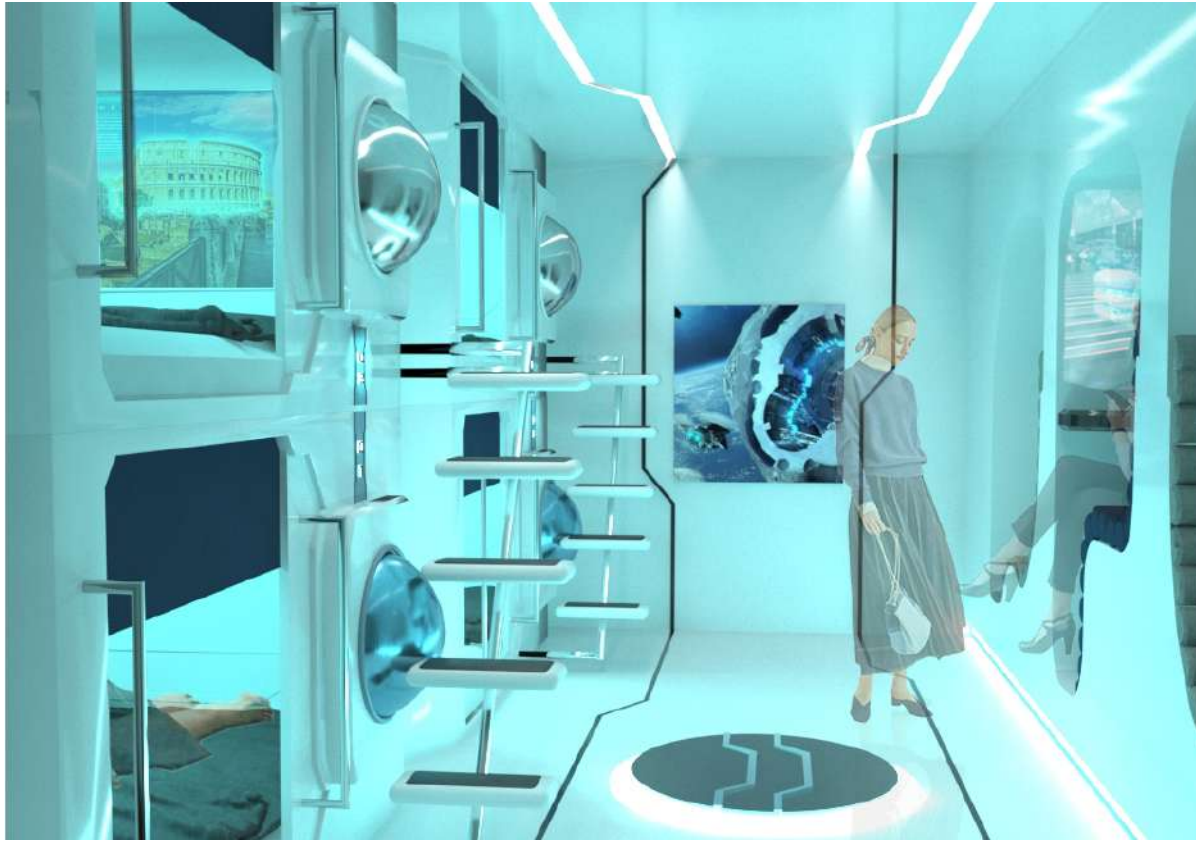
RECEPTION

LOBBY LOUGH

SKYLAB  
CAFE BAR







2nd

CORRIDOOR

CAPSULE

3rd

EXECUTIVE  
ROOM

# COMMERCIAL BUILDING

---

VISITOR CENTER

02



# CONCEPT

Madmee City of the World

จากการที่ชาวบ้านผ้าทอมือได้ยกระดับ "ลายแคนแก่นคูณ" ซึ่งเป็นศิลปะภูมิปัญญาประจำจังหวัดมายนาน จนกลายเป็น "เมืองแห่งผ้ามัดหมี่โลก" จึงได้นำเอกลักษณ์ประจำจังหวัดนี้มาใช้ในการเชื่อมโยงพื้นที่ ของศูนย์บริการนักท่องเที่ยว ดังเช่นผ้าที่สานทอเรียงร้อยเข้าด้วยกันจนกลายเป็นผืน



ELEVATION A



ELEVATION B

AREA 35mX39m



Planing 1st



Planing 2nd



# VISITOR CENTER



KHON KAEN  
VISITOR CENTER





VISITOR CANTER



# COMMERCIAL & OFFICE

D3

OFFICE BOYY

RETAIL SHOP

CLUB HOUSE

PATHUM THANI



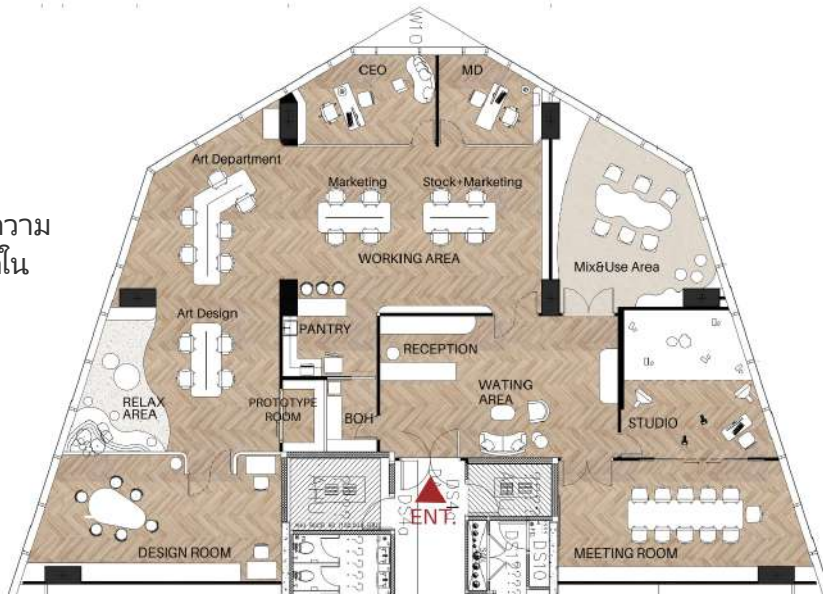
# OFFICE BOYY



## CONCEPT

" BOYY " นำความเป็นเอกลักษณ์ของแบรนด์ BOYY นั้นคือความ Minimal Masculine และความ Artist มาเป็นแรงบันดาลใจในการออกแบบ

planning



AREA 50mX60m  
LOCATION The rice by srisupharu

# OFFICE BOY







## CONCEPT

แบรนด์น้ำหอมกลิ่นธรรมชาติที่หยิบเอาเอกลักษณ์ของไทยมาเล่นด้วยวิธีการร่วมสมัยอีกทั้งยังแบ่งปันเรื่องราว หรือประสบการณ์ในช่วงเวลาหนึ่งที่นักปรุงได้พบเจอระหว่างการเดินทางของชีวิต เพื่อนำมาใช้ในการปรุงน้ำหอมที่มีเอกลักษณ์ของแบรนด์เอง

## SELLING POINT

นำเอาเอกลักษณ์ไทย ซึ่งก็คือ "สมุนไพร" มาใช้ในการปรุงน้ำหอมซึ่งเป็นกลิ่นที่ไม่เหมือนใคร หอมติดทนนานและราคาถูก

## PRODUCT



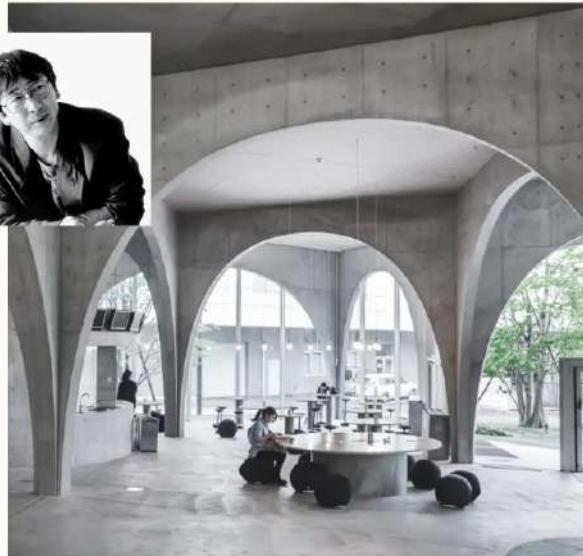
(ALL COLLECTION)

ไม้หอม ขนมหวาน เครื่องเทศ ผลไม้ ดอกไม้และกุหลาบ สดชื่น

## INSPIRATION

จุดเด่นในผลงานของ Ito คือ สถาปัตยกรรมที่ถูกออกแบบผสมผสานความเป็นธรรมชาติ ผ่านการเชื่อมโยงองค์ประกอบต่างๆทางสถาปัตยกรรมและบริบทโดยรอบเข้าไว้ด้วยกัน ผลงานของ Ito จึงไม่ยึดติดกับสไตล์ใดสไตล์หนึ่ง แต่เน้นความสัมพันธ์ที่เกิดขึ้นจริงระหว่างสถาปัตยกรรม บริบท ธรรมชาติและผู้ที่เข้ามาใช้งานภายในอาคารของเขา

การเลือกใช้วัสดุ หรือโครงสร้างที่มักมีรูปทรงอิสระ ดูลื่นไหล ไม่แข็งกระด้าง แสดงถึงความต่อเนื่อง ภายใต้ความเรียบง่าย และยังคงเอกลักษณ์ที่เชื่อมโยงถึงภูมิทัศน์หรือบริบทที่อยู่โดยรอบ



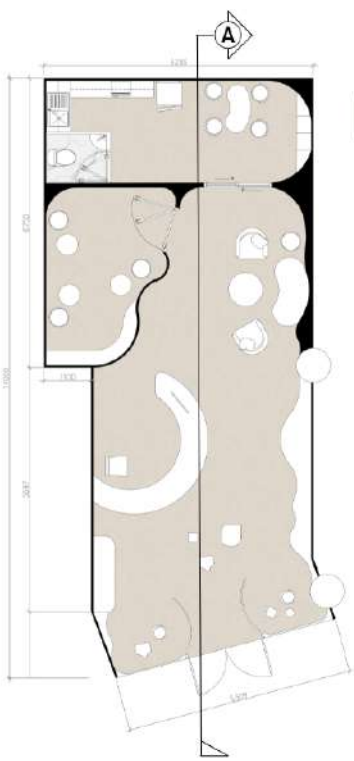
## CONCEPT



ได้แรงบันดาลใจมาจากชีวิตในวัยเด็กของคุณชิน(เจ้าของแบรนด์) เติบโตมาด้วยการเป็นเด็กเลี้ยงวัวที่ชัยภูมิ นิสัยวัยเด็กของเขาฉายแววการเป็นนักแยกแยะกลิ่นโดยที่เขาเองก็ไม่รู้ตัว ชินชอบดม และดม เขาได้ดมกลิ่นของธรรมชาติอย่างไทย เช่น กลิ่นข้าวที่เขาล้างทุกวัน หรือกลิ่นกล้วยไม้ป่า

เนื่องจากชีวิตในวัยเด็กที่ชอบดมกลิ่นจากธรรมชาติและกลิ่นน้ำหอมที่เป็นเอกลักษณ์จากธรรมชาติ จึงนำสถานที่ที่เป็นเป็นจุดเด่นทางธรรมชาติที่น่าสนใจมาใช้ในงานออกแบบ ซึ่งก็คืออุทยานแห่งชาติภูแลนคา จังหวัดชัยภูมิ ที่จะนำเอาภูมิทัศน์หรือบริบทที่อยู่โดยรอบมาเชื่อมกับเอกลักษณ์ของแบรนด์ โดยจะเลือกใช้วัสดุที่มีรูปทรงอิสระ ลื่นไหล เช่น หิน มาทำให้เกิดความ **UNIQUE**





PLAN



MATERIAL BOARD

DESIGN  
DEVELOP



ELEVATION





**BUTTERFLY  
THAI  
PERFUME**

W  
O  
R  
K  
S  
H  
O  
P



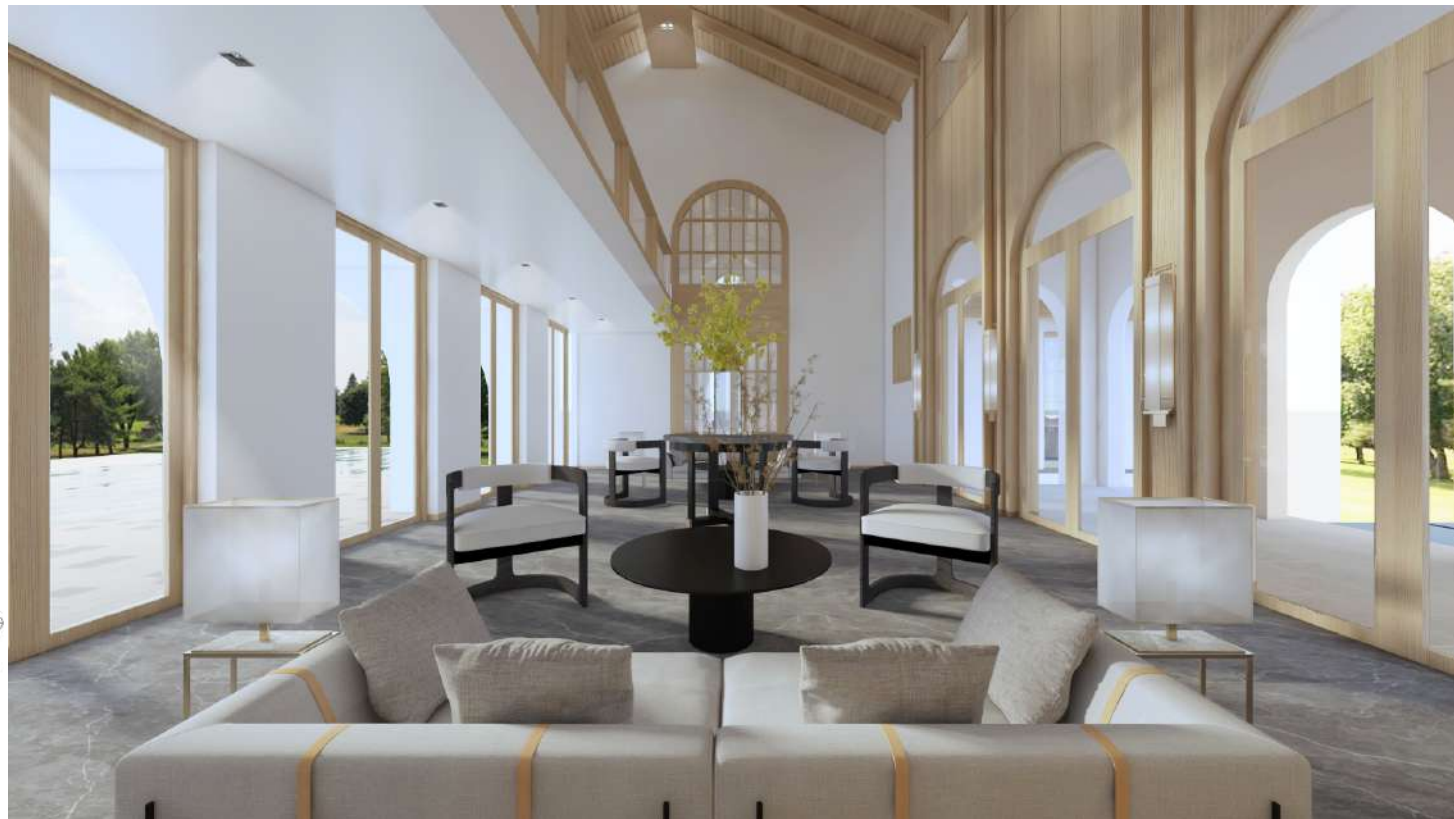
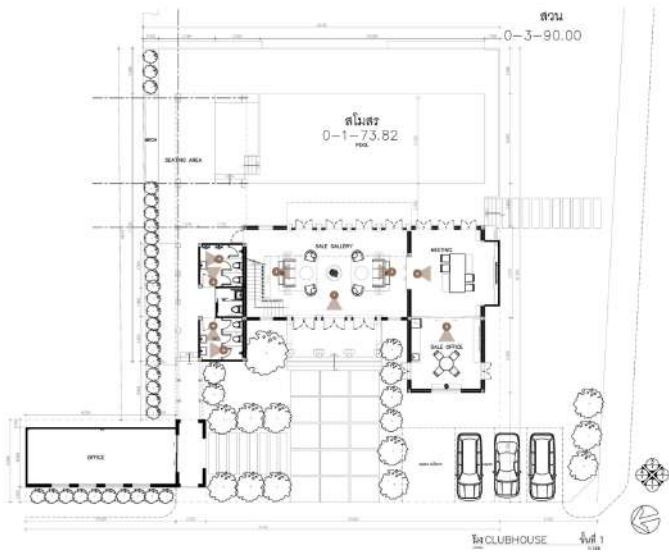


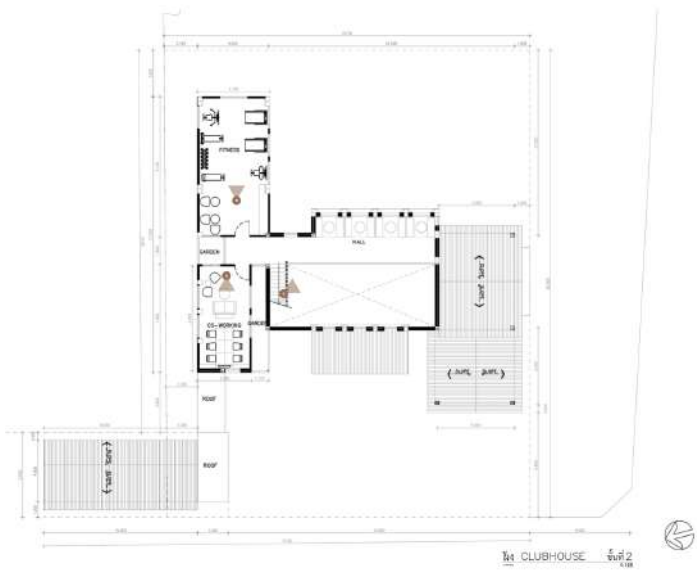
## CONCEPT

คลับเฮาส์ ปทุมธานี มีการดีไซน์ให้ออกมาเป็น Modern japanese style รวมทั้งยังมีการนำเอาความเป็น Arch โค้งเข้ามาใช้ จะมีการใช้โทนไม้สีอ่อน สีขาว อีกทั้งยังมีการนำเอา Pattern ความเป็นญี่ปุ่นมาใช้ในงานตกแต่งและปรับให้ดูทันสมัยขึ้น











# TAMBON HEALTH PROMOTING HOSPITAL

---

D4

KAEN MAKRUT TAMBON  
HEALTH PROMOTING HOSPITAL

## CONCEPT

" แก่น "

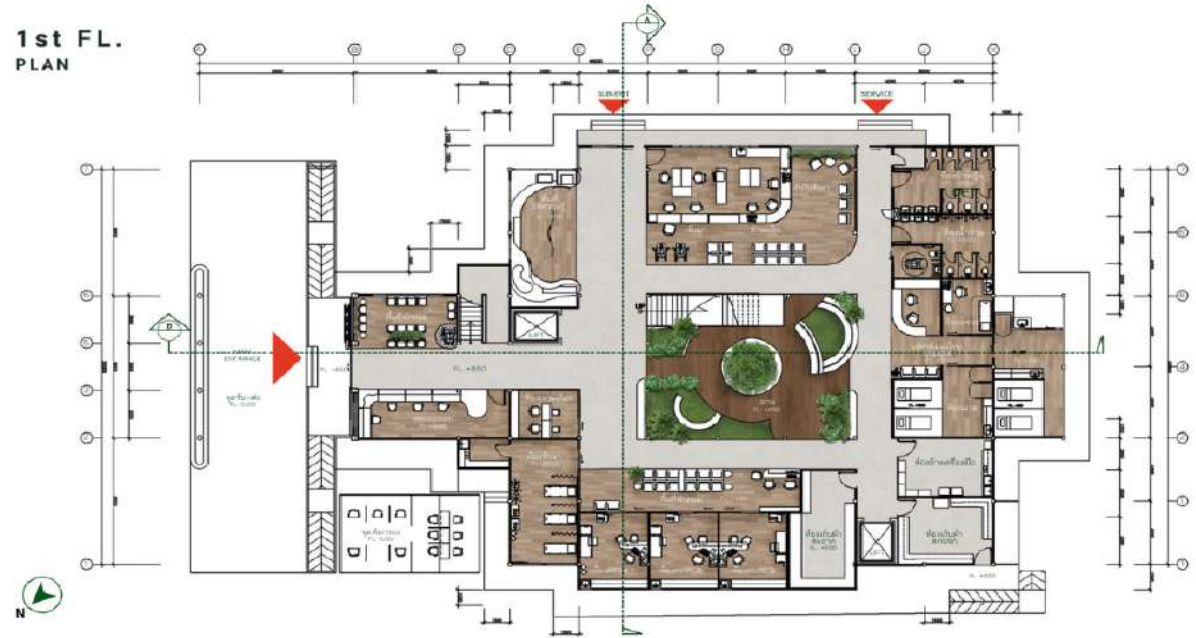
แก่น (Core) คือศูนย์กลาง ทำโรงพยาบาลส่งเสริมสุขภาพตำบล ให้เป็นศูนย์กลางของชุมชน ชาวบ้านสามารถเข้าถึงได้ทุกคน เสมือนเป็น แก่นไม้ใหญ่ใจกลางป่าที่คอยให้ร่มเงา ดูแลรักษาสรรพสัตว์น้อยใหญ่ในป่า

" แก่นไม้ "

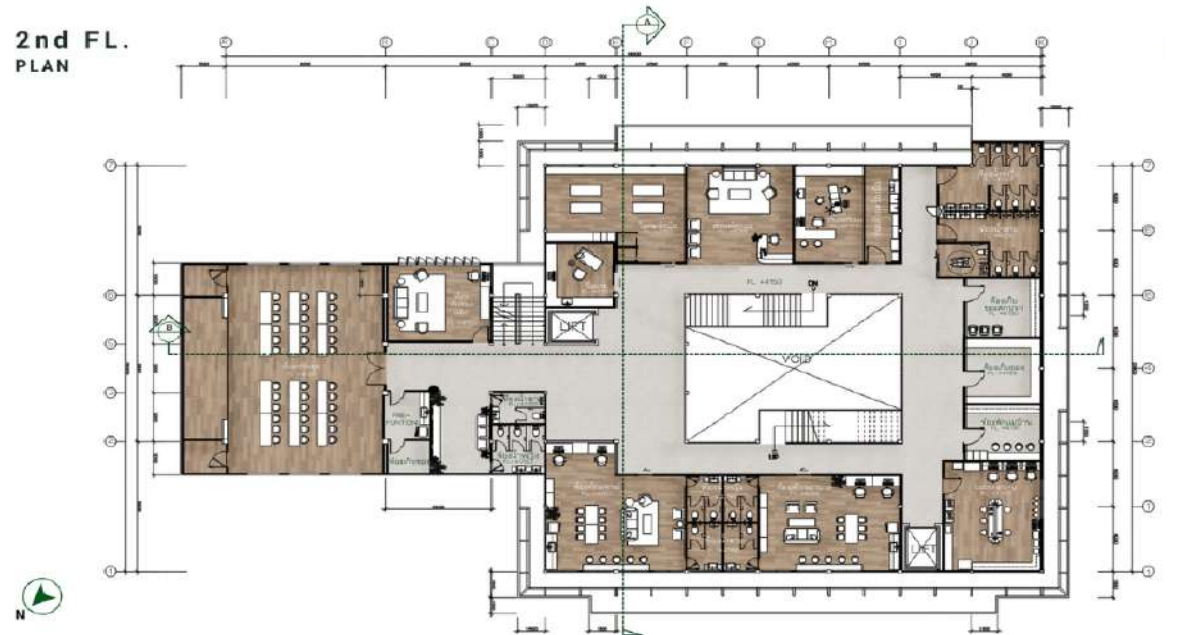
" แก่นสาร "

" แก่นแท้ "

1st FL.  
PLAN



2nd FL.  
PLAN





KAEN MAKRUT TAMBON  
HEALTH PROMOTING HOSPITAL





KAEN MAKRUT TAMBON HEALTH PROMOTING HOSPITAL





OTHER

05

---

FUNCTION ROOM DESIGN

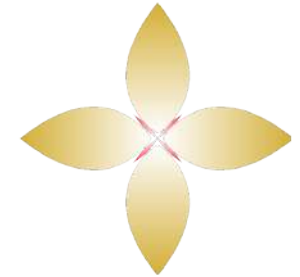
LOGO DESIGN

FURNITURE DESIGN

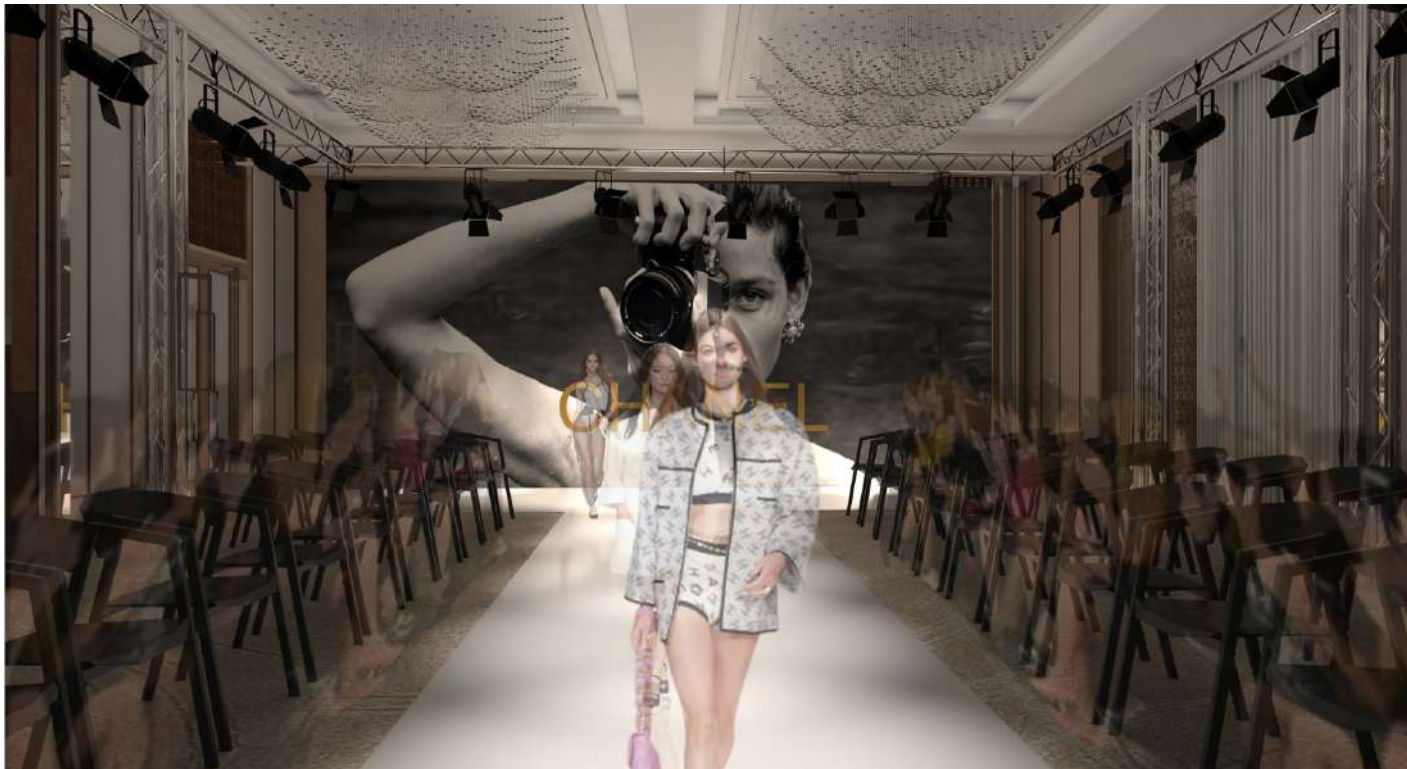
FUNCTION ROOM DESIGN



LOGO DESIGN



โรงพยาบาลส่งเสริมสุขภาพตำบล  
ตำบลแก่นมะกรูด  
อำเภอบ้านไร่ จังหวัดอุทัยธานี





# FURNITURE DESIGN

WORK SHOP

## Home Sweet Home

### CONCEPT

บ้านคือสิ่งสวยงาม ที่ลึกลับและซ่อนปรารถนาเป็นแรง  
บันดาลใจในการออกแบบ โดยเน้นความอบอุ่นในการ  
ออกแบบ Arch ไม้ที่ช่วยให้เกิดความอบอุ่นใน บ้าน  
ที่สร้างขึ้นใหม่ด้วยธรรมชาติ



THANK YOU